

東 北 自 動 車 道
新町高架橋他1橋補修設計

参 考 図

令和 7 年 10 月

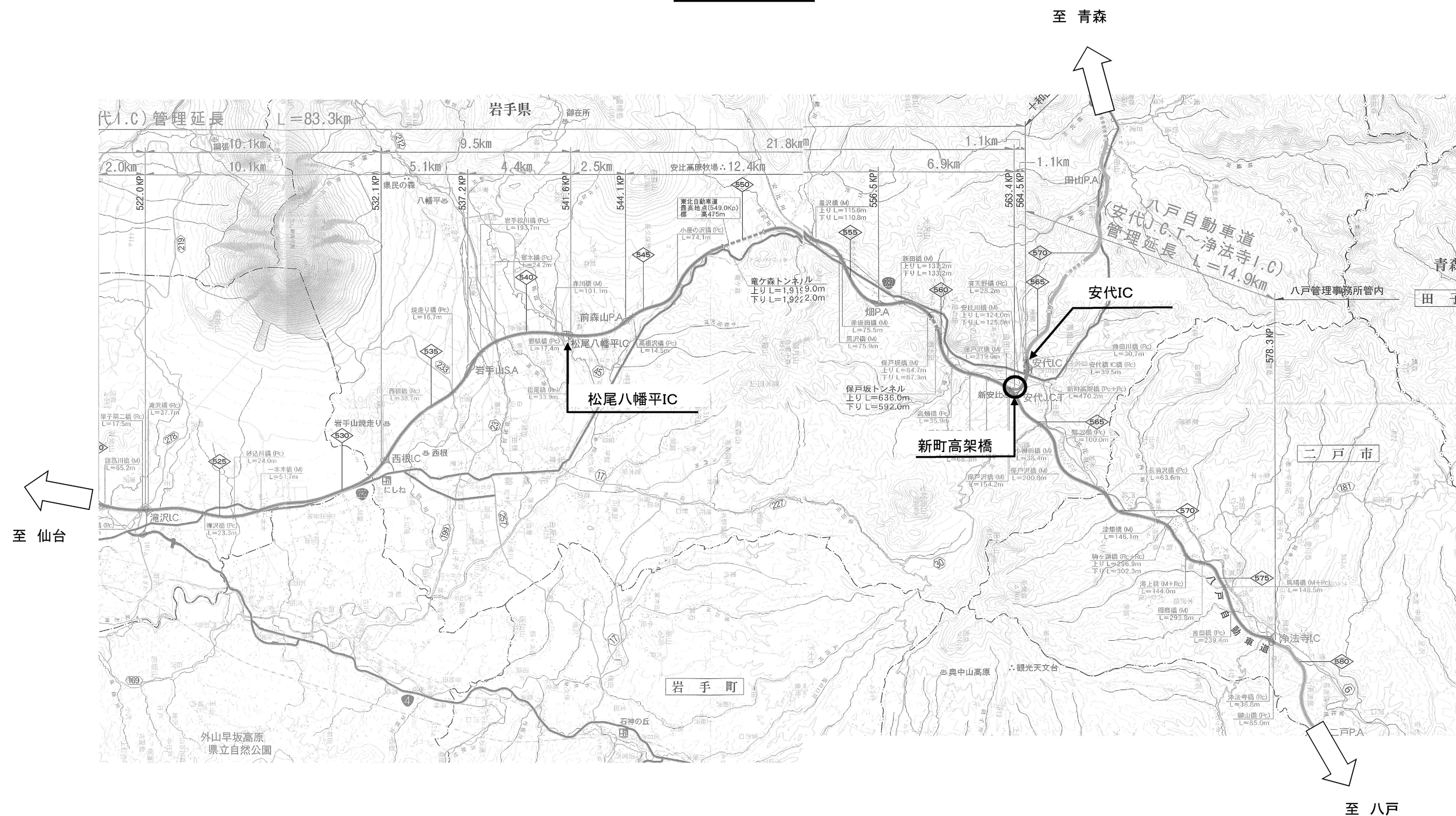
東日本高速道路株式会社 東北支社
盛 岡 管 理 事 務 所

目 次

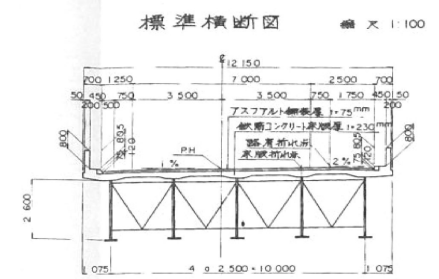
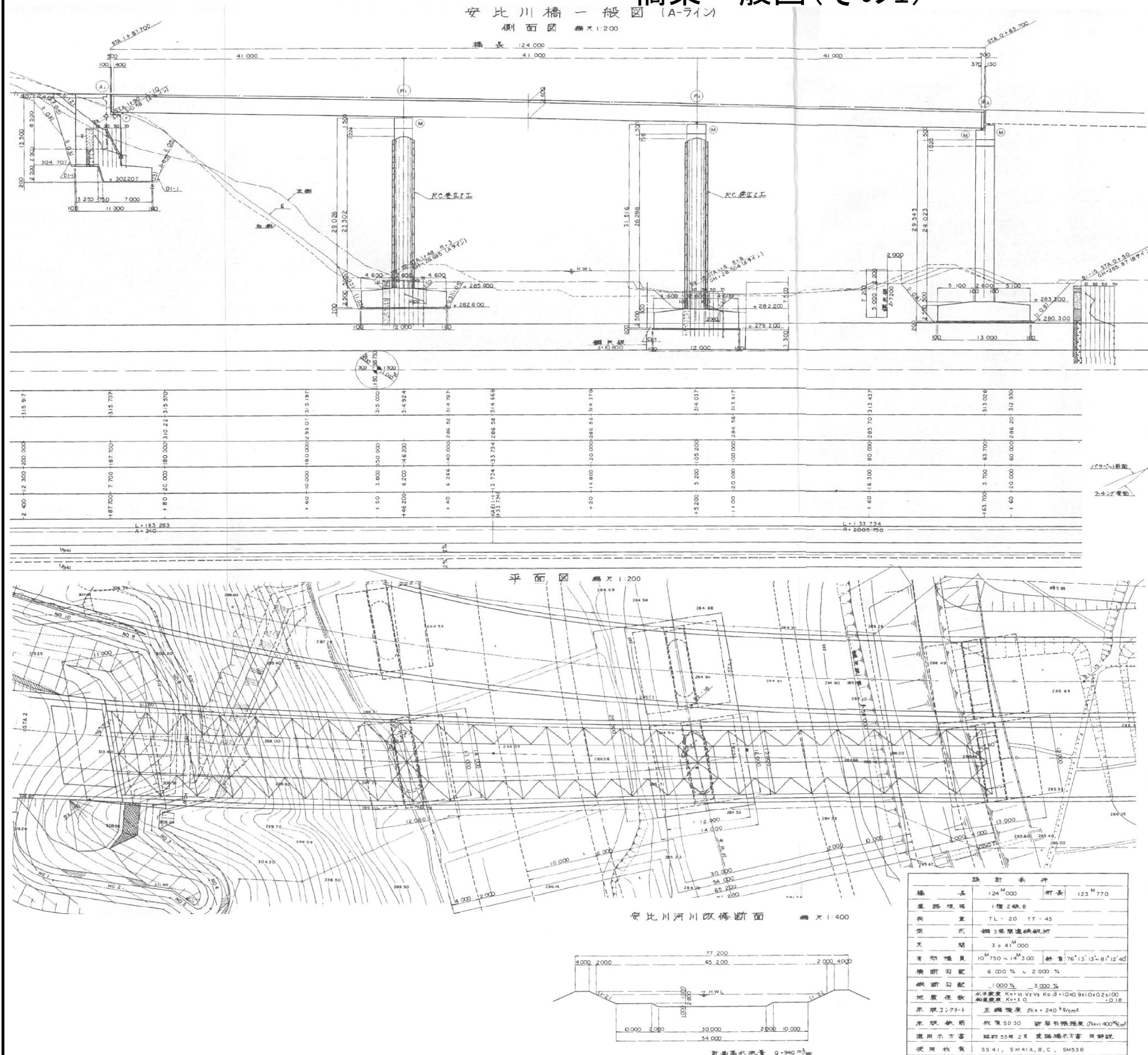
1. 新町高架橋

位置図	1
橋梁一般図(その1)～(その7)	2 - 8
P10橋脚 構造一般図	9
P10橋脚 上り線(下り線)RC巻立て補強配筋図	10
P10橋脚 配筋図(その1)～(その2)	11 - 12
損傷範囲図	13
塩害対策工法検討 検討箇所位置図	14
標識平面図(その1)～(その2)	15 - 16
標識構造図(その1)～(その4)	17 - 20

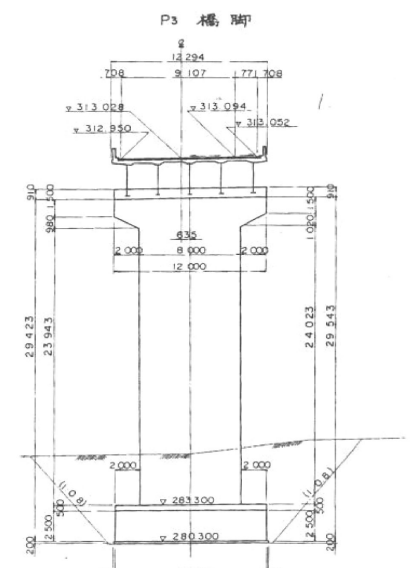
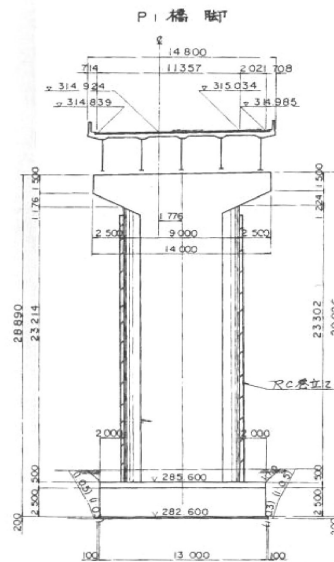
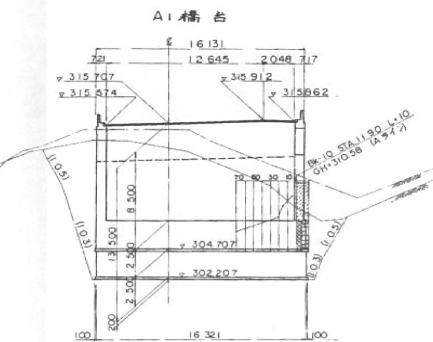
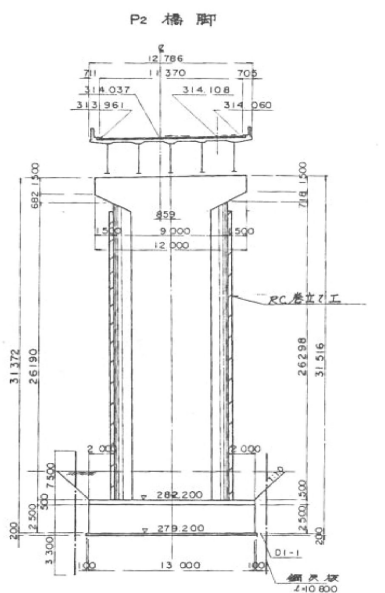
位置図



東北自動車道			
新町高架橋他1橋補修設計			
図面の種類	位置図		
縮尺	—	図面番号	—
事務所名	東日本高速道路株式会社 東北支社 盛岡管理事務所		



横断図 図 天 1:200



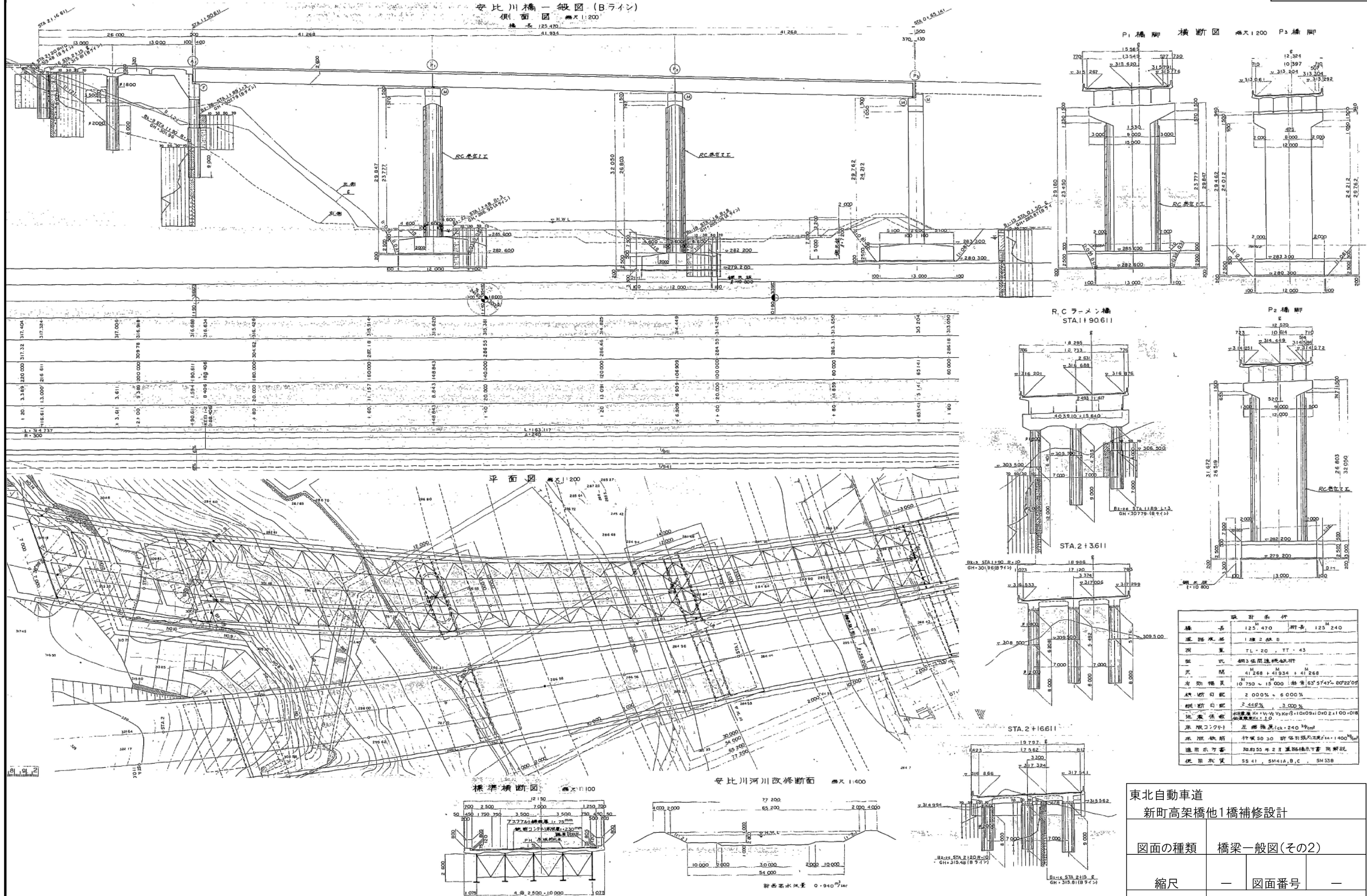
	設計条件
橋 長	124 ^M 000 桁長 123 ^M 770
道路規格	1線2車B
桁 架	TL-20 TT-43
梁 式	鋼3層箱連続鈑桁
又 間	3+4 ^M 000
有効幅員	10 ^M 750×14 ^M 300 斜角 76°13' 13°58' 12°52'
横断勾配	6.000% ~ 2.000%
縦断勾配	1.000% 3.000%
恒載係數	水平載重 K=H/V=V/K2=10.049.0x0.02100 自重載重 K=V/Q 0.12
車 限27t	正橋幅度 56x24.92cm
車 限鈑桁	板重SD30 桁架有強張力 15x1400%
運用示方書	昭和55年2月 建設省告示 第108號
使用材料	SS41 SM41A-B SM53B

東北自動車道
新町高架橋他1橋補修設計

新河高梁橋(仮)橋梁修設計			
図面の種類	橋梁一般図(その1)		
縮尺	—	図面番号	—
事務所名	東日本高速道路株式会社 東北支社 盛岡管理事務所		

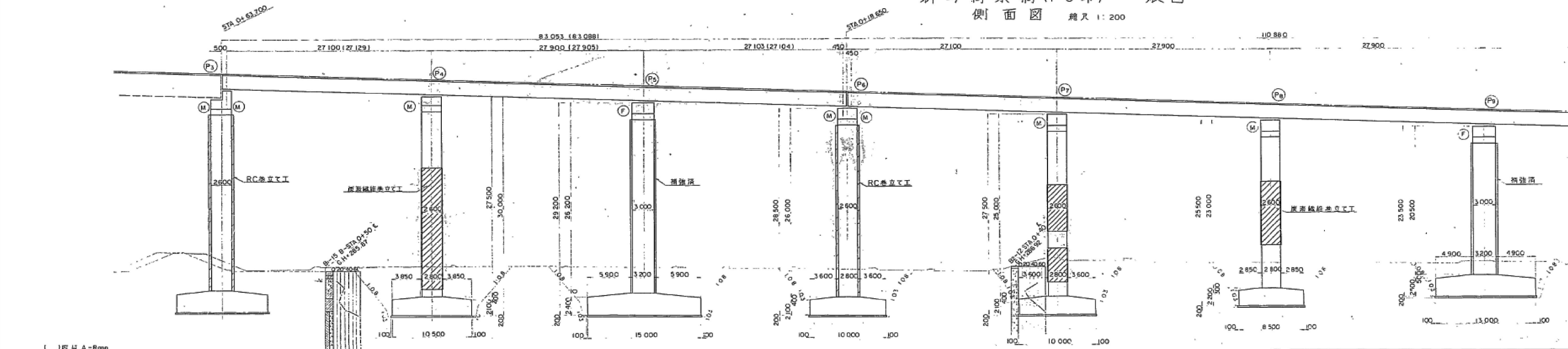
※一部橋脚において耐震補強前の状態が示されているが、詳細図作成においては、特記仕様書1～5「資料の貸与」で貸与する資料に基づき、現況(耐震補強後)を反映した図面を作成するものとする。

橋梁一般図(その2)

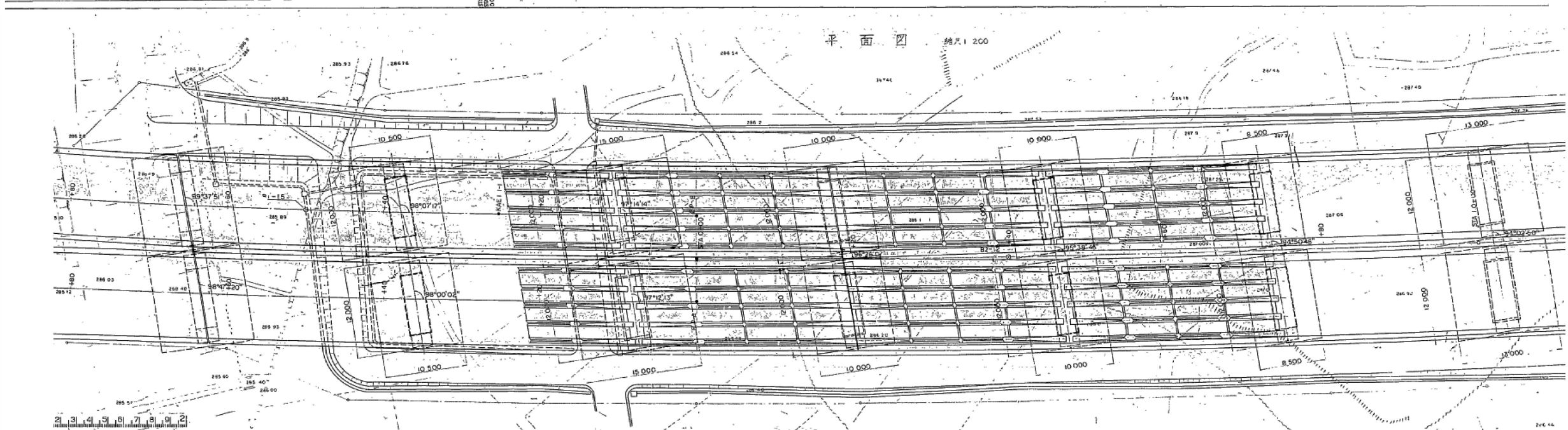


橋梁一般図(その3)

新町高架橋(PC部) 一般図
側面図 縮尺 1:200

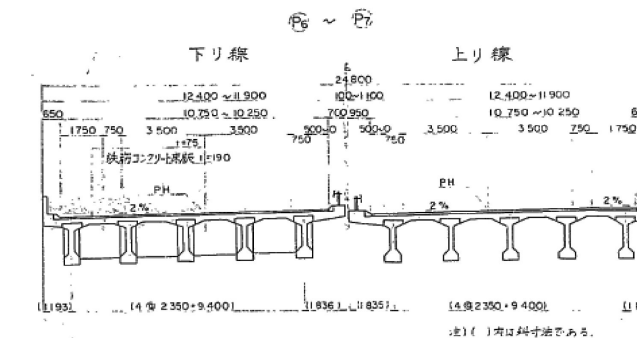
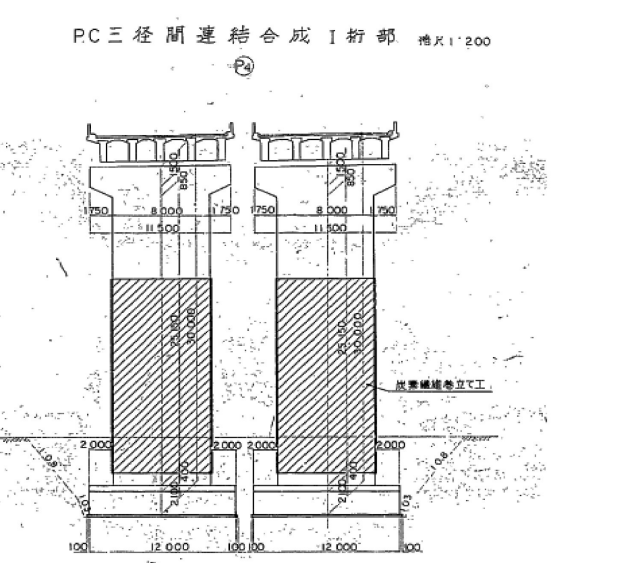
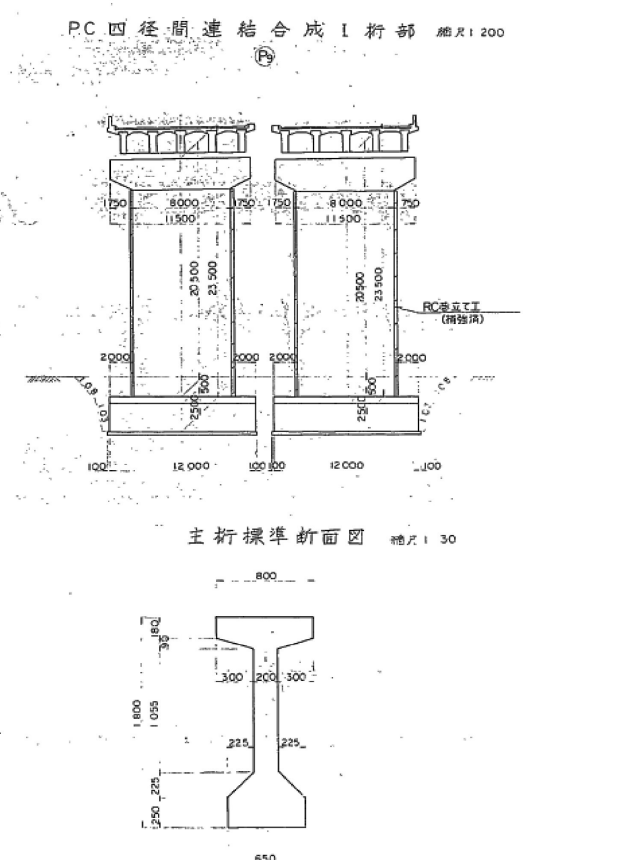
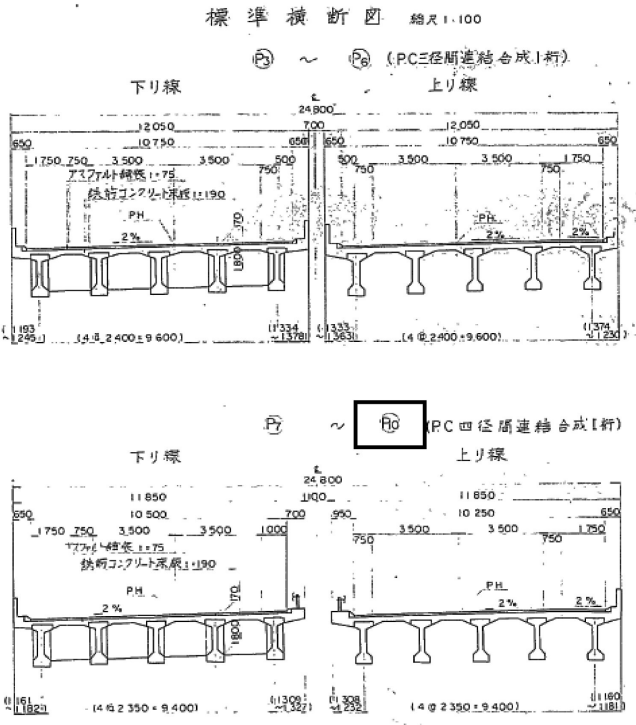
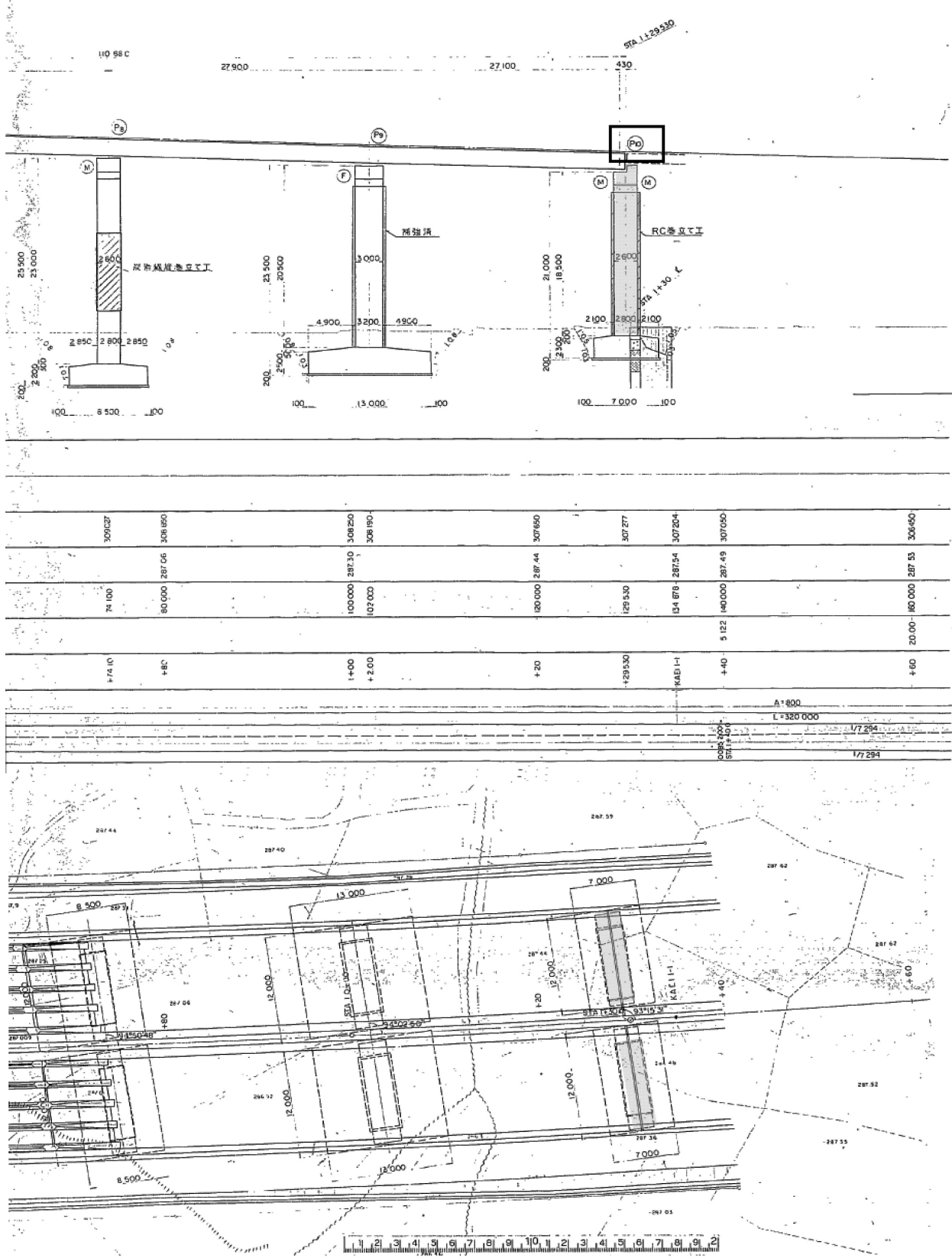


1/941	1/941	1/941	1/941	1/941	1/941	1/941	1/941	1/941	1/941	1/941	1/941	1/941	1/941	1/941	1/941	1/941	1/941	1/941	1/941	1/941	1/941	1/941	1/941	1/941	1/941	1/941	1/941	1/941	1/941	1/941	1/941	1/941	1/941	1/941	1/941	1/941	1/941	1/941	1/941	1/941	1/941	1/941	1/941	1/941	1/941	1/941	1/941	1/941	1/941	1/941	1/941	1/941	1/941	1/941	1/941	1/941	1/941	1/941	1/941	1/941	1/941	1/941	1/941	1/941	1/941	1/941	1/941	1/941	1/941	1/941	1/941	1/941	1/941	1/941	1/941	1/941	1/941	1/941	1/941	1/941	1/941	1/941	1/941	1/941	1/941	1/941	1/941	1/941	1/941	1/941	1/941	1/941	1/941	1/941	1/941	1/941	1/941	1/941	1/941	1/941	1/941	1/941	1/941	1/941	1/941	1/941	1/941	1/941	1/941	1/941	1/941	1/941	1/941	1/941	1/941	1/941	1/941	1/941	1/941	1/941	1/941	1/941	1/941	1/941	1/941	1/941	1/941	1/941	1/941	1/941	1/941	1/941	1/941	1/941	1/941	1/941	1/941	1/941	1/941	1/941	1/941	1/941	1/941	1/941	1/941	1/941	1/941	1/941	1/941	1/941	1/941	1/941	1/941	1/941	1/941	1/941	1/941	1/941	1/941	1/941	1/941	1/941	1/941	1/941	1/941	1/941	1/941	1/941	1/941	1/941	1/941	1/941	1/941	1/941	1/941	1/941	1/941	1/941	1/941	1/941	1/941	1/941	1/941	1/941	1/941	1/941	1/941	1/941	1/941	1/941	1/941	1/941	1/941	1/941	1/941	1/941	1/941	1/941	1/941	1/941	1/941	1/941	1/941	1/941	1/941	1/941	1/941	1/941	1/941	1/941	1/941	1/941	1/941	1/941	1/941	1/941	1/941	1/941	1/941	1/941	1/941	1/941	1/941	1/941	1/941	1/941	1/941	1/941	1/941	1/941	1/941	1/941	1/941	1/941	1/941	1/941	1/941	1/941	1/941	1/941	1/941	1/941	1/941	1/941	1/941	1/941	1/941	1/941	1/941	1/941	1/941	1/941	1/941	1/941	1/941	1/941	1/941	1/941	1/941	1/941	1/941	1/941	1/941	1/941	1/941	1/941	1/941	1/941	1/941	1/941	1/941	1/941	1/941	1/941	1/941	1/941	1/941	1/941	1/941	1/941	1/941	1/941	1/941	1/941	1/941	1/941	1/941	1/941	1/941	1/941	1/941	1/941	1/941	1/941	1/941	1/941	1/941	1/941	1/941	1/941	1/941	1/941	1/941	1/941	1/941	1/941	1/941	1/941	1/941	1/941	1/941	1/941	1/941	1/941	1/941	1/941	1/941	1/941	1/941	1/941	1/941	1/941	1/941	1/941	1/941	1/941	1/941	1/941	1/941	1/941	1/941	1/941	1/941	1/941	1/941	1/941	1/941	1/941	1/941	1/941	1/941	1/941	1/941	1/941	1/941	1/941	1/941	1/941	1/941	1/941	1/941	1/941	1/941	1/941	1/941	1/941	1/941	1/941	1/941	1/941	1/941	1/941	1/941	1/941	1/941	1/941	1/941	1/941	1/941	1/941	1/941	1/941	1/941	1/941	1/941	1/941	1/941	1/941	1/941	1/941	1/941	1/941	1/941	1/941	1/941	1/941	1/941	1/941	1/941	1/941	1/941	1/941	1/941	1/941	1/941	1/941	1/941	1/941	1/941	1/941	1/941	1/941	1/941	1/941	1/941	1/941	1/941	1/941	1/941	1/941	1/941	1/941	1/941	1/941	1/941	1/941	1/941	1/941	1/941	1/941	1/941	1/941	1/941	1/941	1/941	1/941	1/941	1/941	1/941	1/941	1/941	1/941	1/941	1/941	1/941	1/941	1/941	1/941	1/941	1/941	1/941	1/941	1/941	1/941	1/941	1/941	1/941	1/941	1/941	1/941	1/941	1/941	1/941	1/941	1/941	1/941	1/941	1/941	1/941	1/941	1/941	1/941	1/941	1/941	1/941	1/941	1/941	1/941	1/941	1/941	1/941	1/941	1/941	1/941	1/941	1/941	1/941	1/941	1/941	1/941	1/941	1/941	1/941	1/941	1/941	1/941	1/941	1/941	1/941	1/941	1/941	1/941	1/941	1/941	1/941	1/941	1/941	1/941	1/941	1/941	1/941	1/941	1/941	1/941	1/941	1/941	1/941	1/941	1/941	1/941	1/941	1/941	1/941	1/941	1/941	1/941	1/941	1/941	1/941	1/941	1/941	1/941	1/941	1/941	1/941	1/941	1/941	1/941	1/941	1/941	1/941	1/941	1/941	1/941	1/941	1/941	1/941	1/941	1/941	1/941	1/941	1/941	1/941	1/941	1/941	1/941	1/941	1/941	1/941	1/941	1/941	1/941	1/941	1/941	1/941	1/941	1/941	1/941	1/941	1/941	1/941	1/941	1/941	1/941	1/941	1/941	1/941	1/941	1/941	1/941	1/941	1/941	1/941	1/941	1/941	1/941	1/941	1/941	1/941	1/941	1/941	1/941	1/941	1/941	1/941	1/941	1/941	1/941	1/941	1/941	1/941	1/941	1/941	1/941	1/941	1/941	1/941	1/941	1/941	1/941	1/941	1/941	1/941	1/941	1/941	1/941	1/941	1/941	1/941	1/941	1/941	1/941	1/941	1/941	1/941	1/941	1/941	1/941	1/941	1/941	1/941	1/941	1/941	1/941	1/941	1/941	1/941	1/941	1/941	1/941	1/941	1/941	1/941	1/941	1/941	1/941	1/941	1/941	1/941	1/941	1/941	1/941	1/941	1/941	1/941	1/941	1/941	1/941	1/941	1/941	1/941	1/941	1/941	1/941	1/941	1/941	1/941	1/941	1/941	1/941	1/941	1/941	1/941	1/941	1/941	1/941	1/941	1/941	1/941	1/941	1/941	1/941	1/941	1/941	1/941	1/941	1/941	1/941	1/941	1/941	1/941	1/941	1/941	1/941	1/941	1/941	1/941	1/941	1/941	1/941	1/941	1/941	1/941	1/941	1/941	1/941	1/941	1/941	1/941	1/941	1/941	1/941	1/941	1/941	1/941	1/941	1/941	1/941	1/941	1/941	1/941	1/941	1/941	1/941	1/941	1/941	1/941	1/941	1/941	1/941	1/941	1/941	1/941	1/941	1/941	1/941	1/941	1/941	1/941	1/941	1/941	1/941	1/941	1/941	1/941	1/941	1/941	1/941	1/941	1/941	1/941	1/941	1/941	1/941	1/941	1/941	1/941	1/941	1/941	1/941	1/941	1/941	1/941	1/941	1/941	1/941	1/941	1/941	1/941	1/941	1/941	1/941	1/941	1/941	1/941	1/941	1/941	1/941	1/941	1/941	1/941	1/941	1/941	1/941	1/941	1/941	1/941	1/941	1/941	1/941	1/941	1/941	1/941	1/941	1/941	1/941	1/941	1/941	1/941	1/941	1/941	1/941	1/941	1/941	1/941	1/941	1/941	1/941	1/941	1/941	1/941	1/941	1/941	1/941	1/941	1/941	1/941	1/941	1/941	1/941	1/941	1/941	1/941	1/941	1/941	1/941	1/941	1/941	1/941	1/941	1/941	1/941	1/941	1/941	1/941	1/941	1/941	1/941	1/941	1/941	1/941	1/941	1/941	1/941	1/941	1/941	1/941	1/941	1/941	1/941	1/941	1/941	1/941	1/941	1/941	1/941	1/941	1/941	1/941	1/941	1/941	1/941	1/941	1/941	1/941	1/941	1/941	1/941	1/941	1/941	1/941	1/941	1/941	1/941	1/941	1/941	1/941	1/941	1/941	1/941	1/941	1/941	1/941	1/941	1/941	1/941	1/941	1/941	1/941	1/941	1/941	1/941	1/941	1/941	1/941	1/941	1/941	1/941	1/941	1/941	1/941	1/941	1/941	1/941	1/941	1/941	1/941	1/941	1/941	1/941	1/941	1/941	1/941	1/941	1/941	1/941	1/941	1/941	1/941	1/941	1/941	1/941	1/941	1/941	1/941	1/941	1/941	1/941	1/941	1/941	1/941	1/941	1/941	
-------	-------	-------	-------	-------	-------	-------	-------	-------	-------	-------	-------	-------	-------	-------	-------	-------	-------	-------	-------	-------	-------	-------	-------	-------	-------	-------	-------	-------	-------	-------	-------	-------	-------	-------	-------	-------	-------	-------	-------	-------	-------	-------	-------	-------	-------	-------	-------	-------	-------	-------	-------	-------	-------	-------	-------	-------	-------	-------	-------	-------	-------	-------	-------	-------	-------	-------	-------	-------	-------	-------	-------	-------	-------	-------	-------	-------	-------	-------	-------	-------	-------	-------	-------	-------	-------	-------	-------	-------	-------	-------	-------	-------	-------	-------	-------	-------	-------	-------	-------	-------	-------	-------	-------	-------	-------	-------	-------	-------	-------	-------	-------	-------	-------	-------	-------	-------	-------	-------	-------	-------	-------	-------	-------	-------	-------	-------	-------	-------	-------	-------	-------	-------	-------	-------	-------	-------	-------	-------	-------	-------	-------	-------	-------	-------	-------	-------	-------	-------	-------	-------	-------	-------	-------	-------	-------	-------	-------	-------	-------	-------	-------	-------	-------	-------	-------	-------	-------	-------	-------	-------	-------	-------	-------	-------	-------	-------	-------	-------	-------	-------	-------	-------	-------	-------	-------	-------	-------	-------	-------	-------	-------	-------	-------	-------	-------	-------	-------	-------	-------	-------	-------	-------	-------	-------	-------	-------	-------	-------	-------	-------	-------	-------	-------	-------	-------	-------	-------	-------	-------	-------	-------	-------	-------	-------	-------	-------	-------	-------	-------	-------	-------	-------	-------	-------	-------	-------	-------	-------	-------	-------	-------	-------	-------	-------	-------	-------	-------	-------	-------	-------	-------	-------	-------	-------	-------	-------	-------	-------	-------	-------	-------	-------	-------	-------	-------	-------	-------	-------	-------	-------	-------	-------	-------	-------	-------	-------	-------	-------	-------	-------	-------	-------	-------	-------	-------	-------	-------	-------	-------	-------	-------	-------	-------	-------	-------	-------	-------	-------	-------	-------	-------	-------	-------	-------	-------	-------	-------	-------	-------	-------	-------	-------	-------	-------	-------	-------	-------	-------	-------	-------	-------	-------	-------	-------	-------	-------	-------	-------	-------	-------	-------	-------	-------	-------	-------	-------	-------	-------	-------	-------	-------	-------	-------	-------	-------	-------	-------	-------	-------	-------	-------	-------	-------	-------	-------	-------	-------	-------	-------	-------	-------	-------	-------	-------	-------	-------	-------	-------	-------	-------	-------	-------	-------	-------	-------	-------	-------	-------	-------	-------	-------	-------	-------	-------	-------	-------	-------	-------	-------	-------	-------	-------	-------	-------	-------	-------	-------	-------	-------	-------	-------	-------	-------	-------	-------	-------	-------	-------	-------	-------	-------	-------	-------	-------	-------	-------	-------	-------	-------	-------	-------	-------	-------	-------	-------	-------	-------	-------	-------	-------	-------	-------	-------	-------	-------	-------	-------	-------	-------	-------	-------	-------	-------	-------	-------	-------	-------	-------	-------	-------	-------	-------	-------	-------	-------	-------	-------	-------	-------	-------	-------	-------	-------	-------	-------	-------	-------	-------	-------	-------	-------	-------	-------	-------	-------	-------	-------	-------	-------	-------	-------	-------	-------	-------	-------	-------	-------	-------	-------	-------	-------	-------	-------	-------	-------	-------	-------	-------	-------	-------	-------	-------	-------	-------	-------	-------	-------	-------	-------	-------	-------	-------	-------	-------	-------	-------	-------	-------	-------	-------	-------	-------	-------	-------	-------	-------	-------	-------	-------	-------	-------	-------	-------	-------	-------	-------	-------	-------	-------	-------	-------	-------	-------	-------	-------	-------	-------	-------	-------	-------	-------	-------	-------	-------	-------	-------	-------	-------	-------	-------	-------	-------	-------	-------	-------	-------	-------	-------	-------	-------	-------	-------	-------	-------	-------	-------	-------	-------	-------	-------	-------	-------	-------	-------	-------	-------	-------	-------	-------	-------	-------	-------	-------	-------	-------	-------	-------	-------	-------	-------	-------	-------	-------	-------	-------	-------	-------	-------	-------	-------	-------	-------	-------	-------	-------	-------	-------	-------	-------	-------	-------	-------	-------	-------	-------	-------	-------	-------	-------	-------	-------	-------	-------	-------	-------	-------	-------	-------	-------	-------	-------	-------	-------	-------	-------	-------	-------	-------	-------	-------	-------	-------	-------	-------	-------	-------	-------	-------	-------	-------	-------	-------	-------	-------	-------	-------	-------	-------	-------	-------	-------	-------	-------	-------	-------	-------	-------	-------	-------	-------	-------	-------	-------	-------	-------	-------	-------	-------	-------	-------	-------	-------	-------	-------	-------	-------	-------	-------	-------	-------	-------	-------	-------	-------	-------	-------	-------	-------	-------	-------	-------	-------	-------	-------	-------	-------	-------	-------	-------	-------	-------	-------	-------	-------	-------	-------	-------	-------	-------	-------	-------	-------	-------	-------	-------	-------	-------	-------	-------	-------	-------	-------	-------	-------	-------	-------	-------	-------	-------	-------	-------	-------	-------	-------	-------	-------	-------	-------	-------	-------	-------	-------	-------	-------	-------	-------	-------	-------	-------	-------	-------	-------	-------	-------	-------	-------	-------	-------	-------	-------	-------	-------	-------	-------	-------	-------	-------	-------	-------	-------	-------	-------	-------	-------	-------	-------	-------	-------	-------	-------	-------	-------	-------	-------	-------	-------	-------	-------	-------	-------	-------	-------	-------	-------	-------	-------	-------	-------	-------	-------	-------	-------	-------	-------	-------	-------	-------	-------	-------	-------	-------	-------	-------	-------	-------	-------	-------	-------	-------	-------	-------	-------	-------	-------	-------	-------	-------	-------	-------	-------	-------	-------	-------	-------	-------	-------	-------	-------	-------	-------	-------	-------	-------	-------	-------	-------	-------	-------	-------	-------	-------	-------	-------	-------	-------	-------	-------	-------	-------	-------	-------	-------	-------	-------	-------	-------	-------	-------	-------	-------	-------	-------	-------	-------	-------	-------	-------	-------	-------	-------	-------	-------	-------	-------	-------	-------	-------	-------	-------	-------	-------	-------	-------	-------	-------	-------	-------	-------	-------	-------	-------	-------	-------	--



東北自動車道 新町高架橋他1橋補修設計			
図面の種類	橋梁一般図(その3)		
縮尺	—	図面番号	—
事務所名	東日本高速道路株式会社 東北支社 盛岡管理事務所		

※一部橋脚において耐震補強前の状態が示されているが、詳細図作成においては、特記仕様書1-5「資料の貸与」で貸与する資料に基づき、現況(耐震補強後)を反映した図面を作成するものとする。

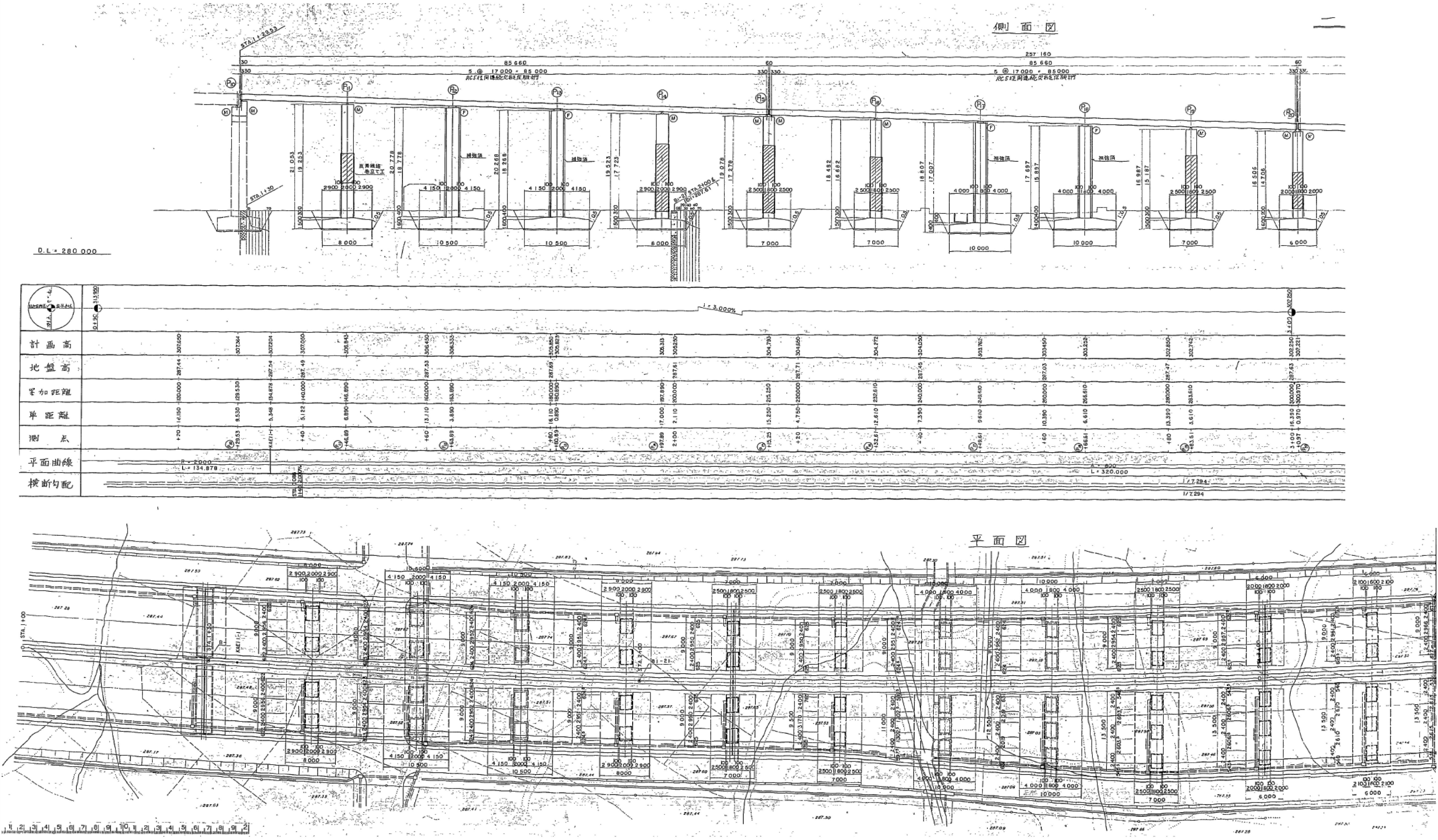


設計条件			
橋長	193M 933	総長	193M 933 + 110M 800
道路規格	第1種2級B(市街)	橋脚	第1種2級B(市街)
形式	PC3径間連結合成1桁	橋脚	第1種2級B(市街)
支間	27M 00 + 27M 00 + 27M 00	橋脚	第1種2級B(市街)
有効幅員	10M 750, 10M 250	橋脚	第1種2級B(市街)
横断勾配	2.0%	橋脚	第1種2級B(市街)
縦断勾配	3.0%	橋脚	第1種2級B(市街)
地震係数	0.15	橋脚	第1種2級B(市街)
床版コンクリート	圧縮強度 24.0 N/mm ²	橋脚	第1種2級B(市街)
床版鉄筋	対称配置 27M 00 + 27M 00 + 27M 00	橋脚	第1種2級B(市街)
適用示方書	昭和48年2月道路橋示方書 同解説	橋脚	第1種2級B(市街)

※一部橋脚において耐震補強前の状態が示されているが、詳細図作成においては、特記仕様書1-5「資料の貸与」で貸与する資料に基づき、現況(耐震補強後)を反映した図面を作成するものとする。

東北自動車道 新町高架橋他1橋補修設計			
図面の種類	橋梁一般図(その4)		
縮尺	—	図面番号	—
事務所名	東日本高速道路株式会社 東北支社 盛岡管理事務所		

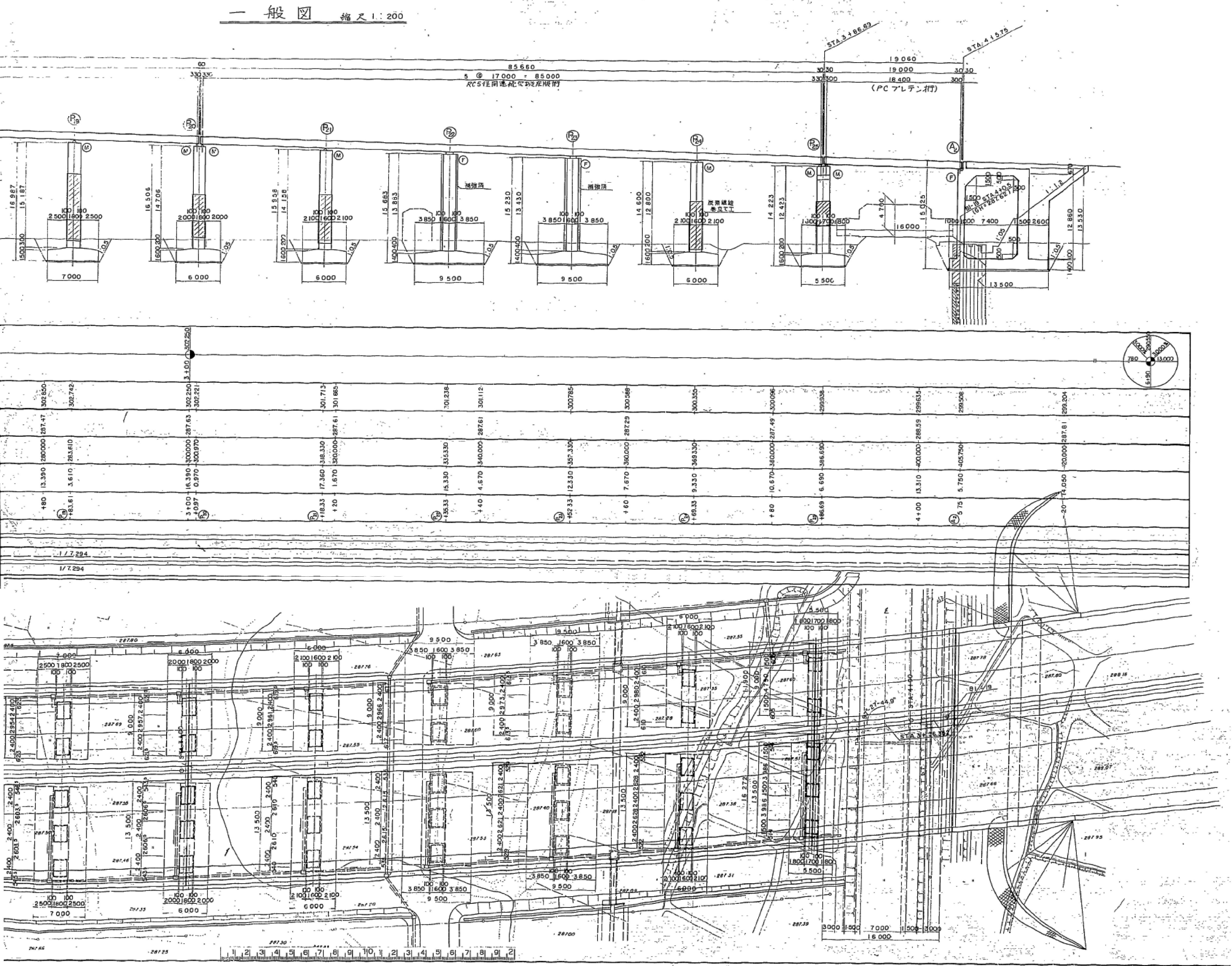
橋梁一般図(その5)



東北自動車道 新町高架橋他1橋補修設計			
図面の種類	橋梁一般図(その5)		
縮尺	—	図面番号	—
事務所名	東日本高速道路株式会社 東北支社 盛岡管理事務所		

※一部橋脚において耐震補強前の状態が示されているが、詳細図作成においては、特記仕様書1-5「資料の貸与」で貸与する資料に基づき、現況(耐震補強後)を反映した図面を作成するものとする。

橋梁一般図(その6)

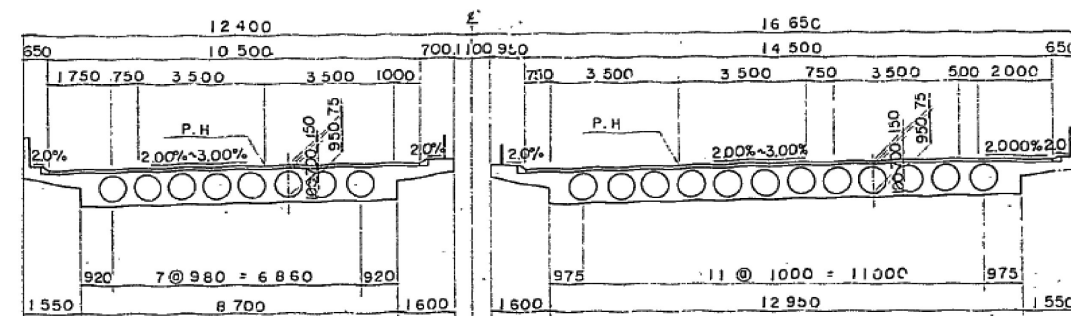
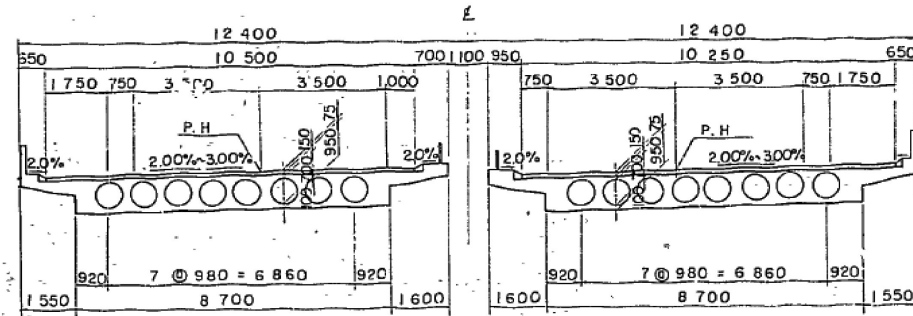


※一部橋脚において耐震補強前の状態が示されているが、詳細図作成においては、特記仕様書1-5「資料の貸与」で貸与する資料に基づき、現況(耐震補強後)を反映した図面を作成するものとする。

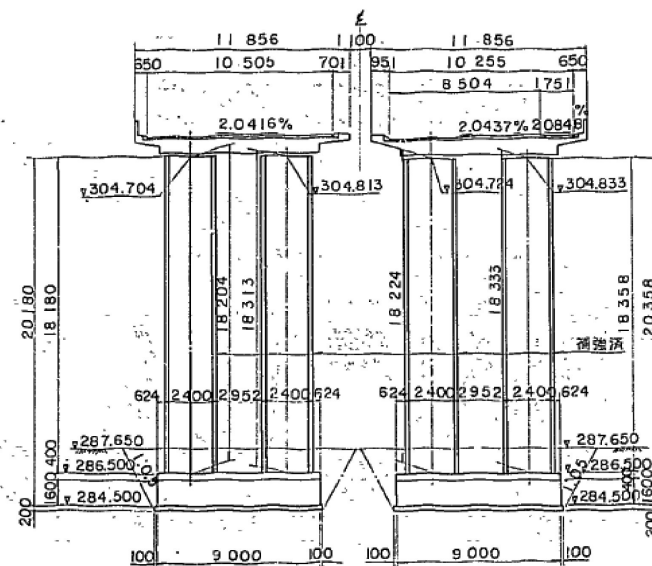
東北自動車道 新町高架橋他1橋補修設計			
図面の種類	橋梁一般図(その6)		
縮尺	—	図面番号	—
事務所名	東日本高速道路株式会社 東北支社 盛岡管理事務所		

橋梁一般図(その7)

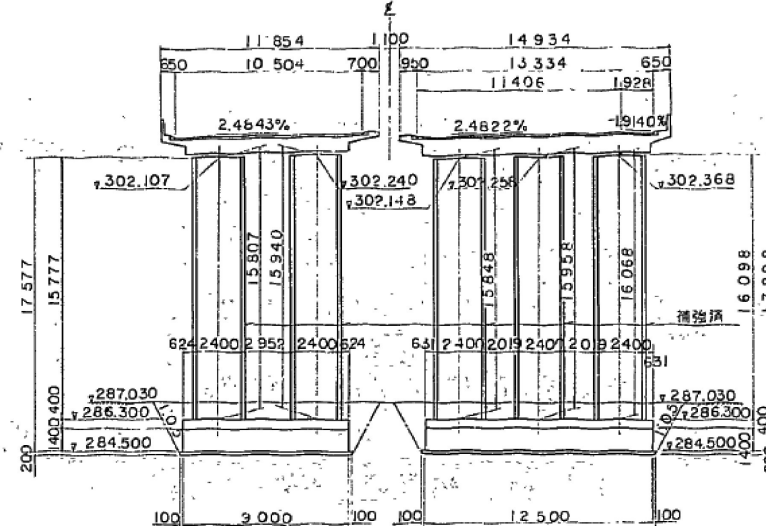
標準断面図 縮尺 1:100



P13 橋脚断面図 縮尺 1:200



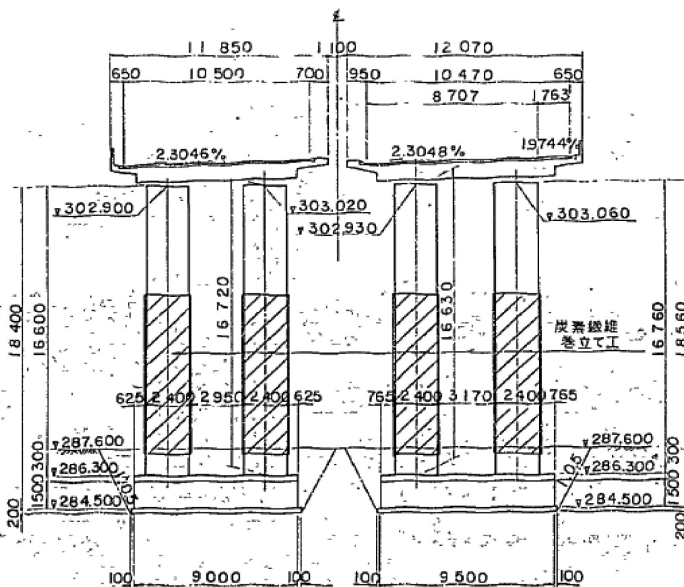
P14 橋脚断面図 縮尺 1:200



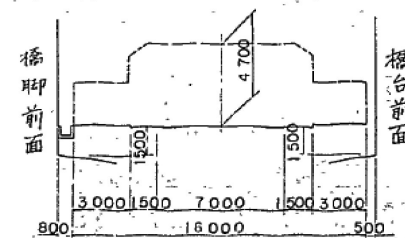
設計条件

橋長	257.160m	桁長	3@85.660m
道路規格	第1種 第2級 設計規格 B		
荷重	TL-20 TT-43	雪荷重	k_g/m^2
型式	上部工 RC 5径間連続単純版橋		
	下部工 橋脚=三柱式 橋台=ラン式		
支間	5@17.000×3+18.600		
有効幅員	10.25m+10.25m	斜角	90°00'~84°00'
横断勾配	2.00%~3.00%		
縦断勾配	3.000%		
地震係数	KH=0.15 Ky=0		
床版コンクリート	設計基準強度 $f_{ck}=24.0\text{ kg/cm}^2$		
床版鉄筋	材質 SD30 許容引張応力 $\sigma_{so}=140\text{ kg/cm}^2$		
適用示方書	昭和48年2月道路橋示方書同解説		
使用材質			

P15 橋脚断面図 縮尺 1:200



国道計画巾員および建築限界 縮尺 1:200

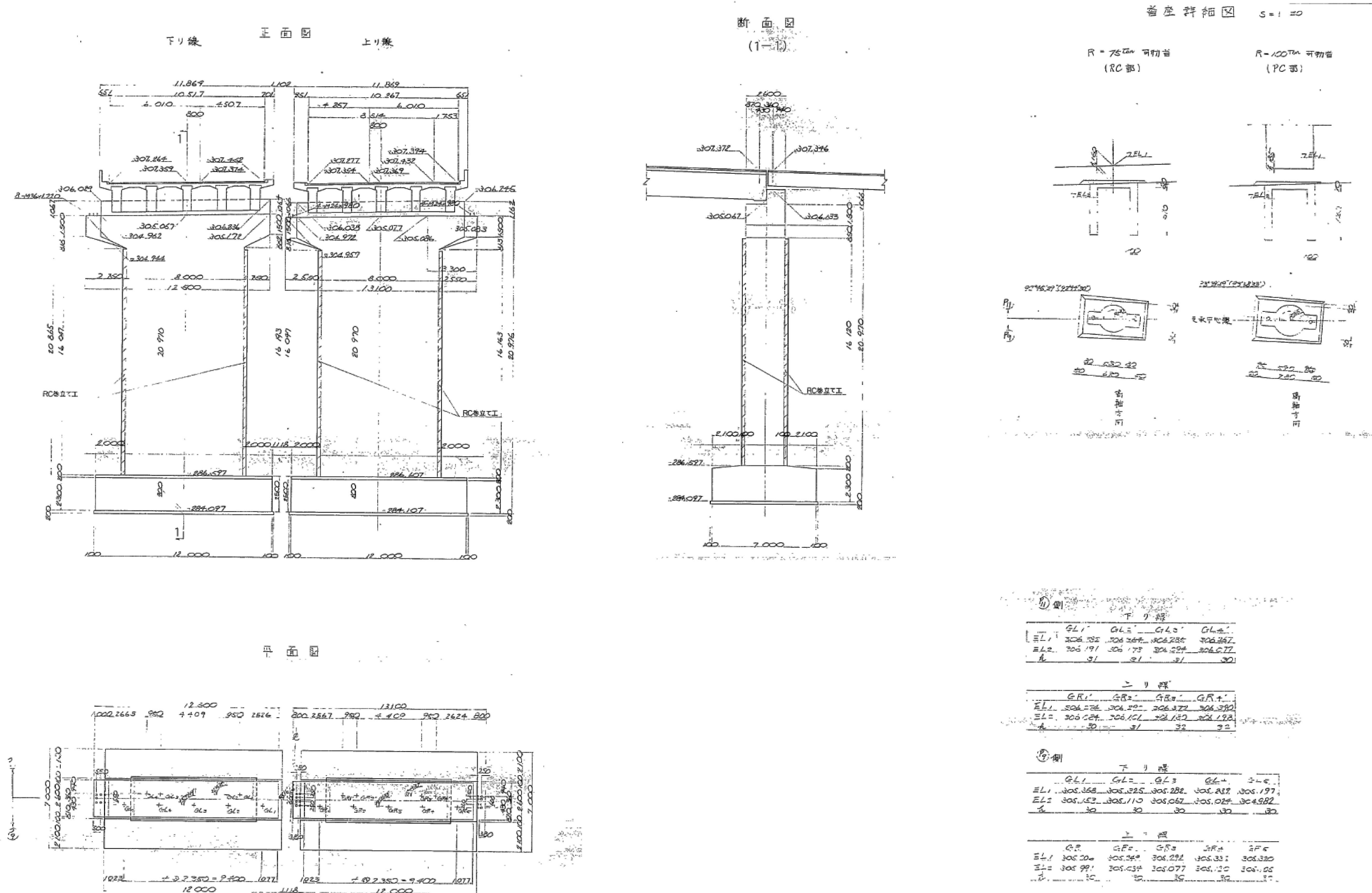


※一部橋脚において耐震補強前の状態が示されているが、詳細図作成においては、特記仕様書1-5「資料の貸与」で貸与する資料に基づき、現況(耐震補強後)を反映した図面を作成するものとする。

東北自動車道 新町高架橋他1橋補修設計			
図面の種類	橋梁一般図(その7)		
縮尺	—	図面番号	—
事務所名	東日本高速道路株式会社 東北支社 盛岡管理事務所		

P10橋脚 構造一般図

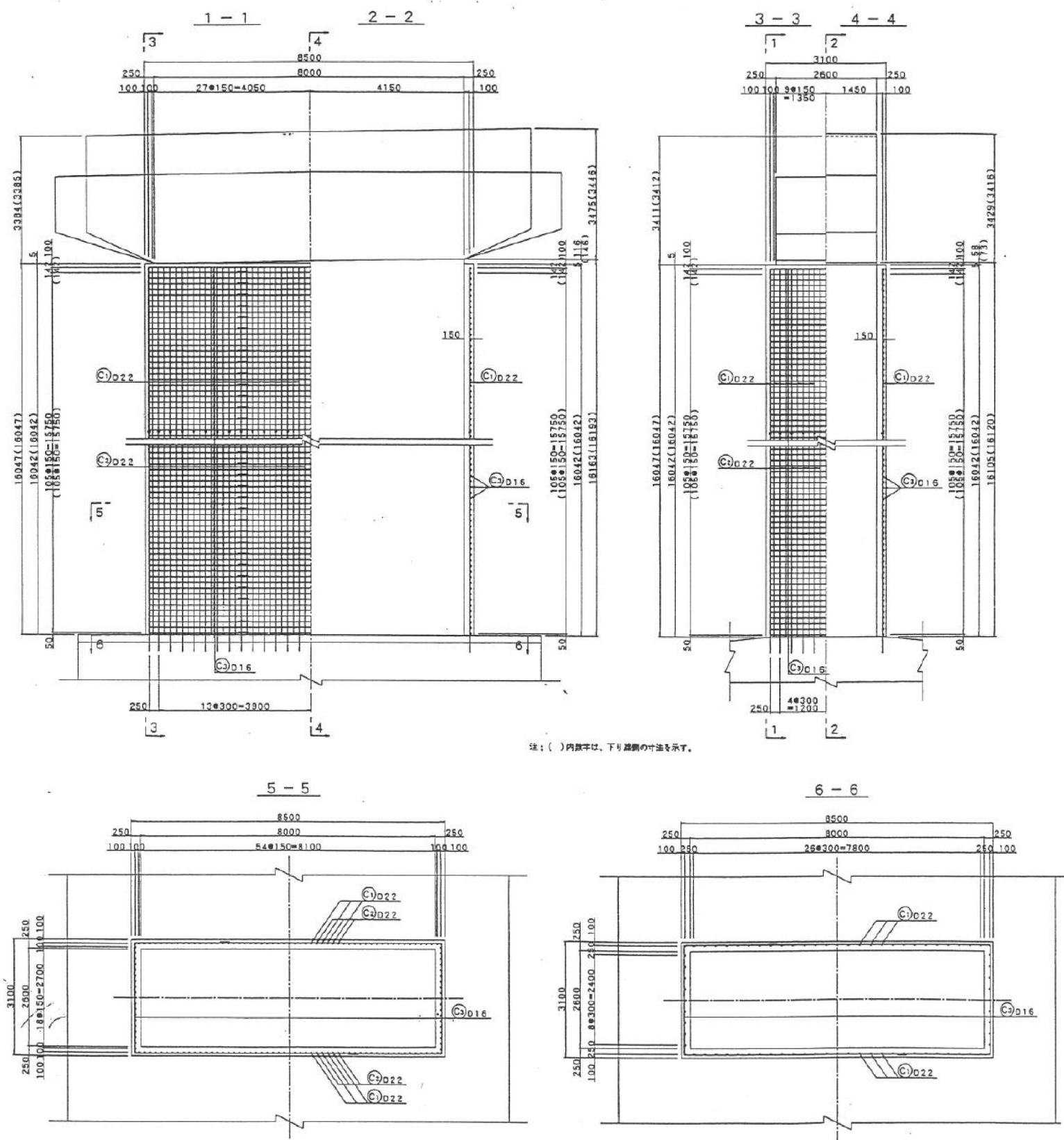
P10 橋腳構造一般圖 S=1:100



※耐震補強前の状態が示されているが、詳細図作成においては、特記仕様書1-5「資料の貸与」で貸与する資料に基づき、現況(耐震補強後)を反映した図面を作成するものとする。

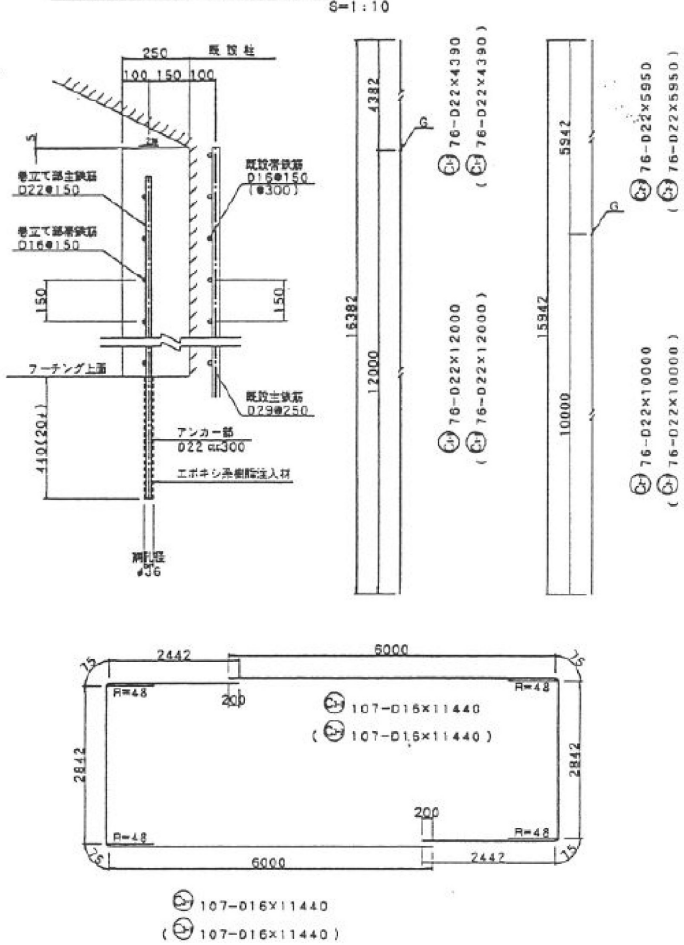
東北自動車道			
新町高架橋他1橋補修設計			
図面の種類	P10橋脚 構造一般図		
縮尺	—	図面番号	—
事務所名	東日本高速道路株式会社 東北支社 盛岡管理事務所		

P10橋脚 上り線(下り線)RC巻立て補強配筋図

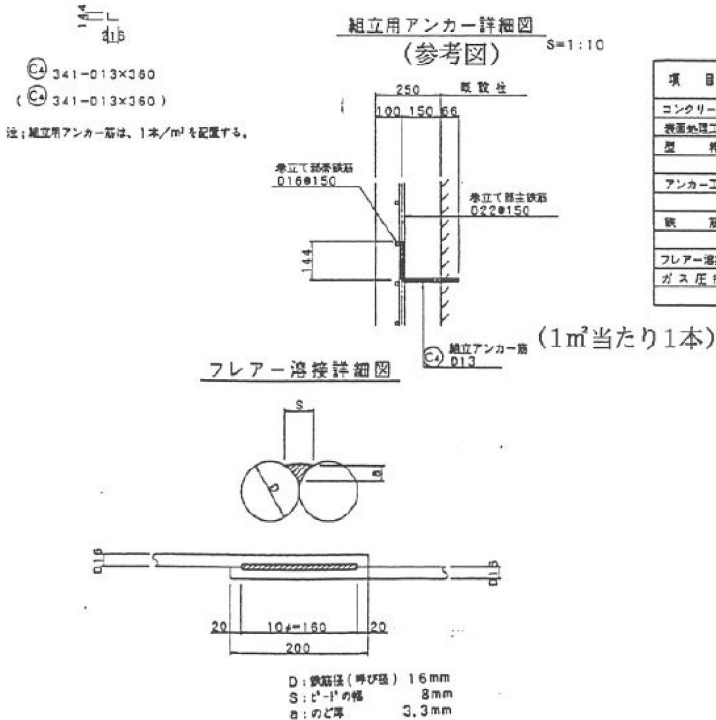


注: () 内数字は、下り線側の寸法を示す。

鉄筋かぶり・アンカー工詳細図



組立用アンカー詳細図 (参考図)



鉄筋重量表

記号	径 (mm)	長さ (mm)	本数	単位重量 (kg/m)	本数×単位重量 (kg)	重量 (kg)	備 考
上り線部							
C1-1	D22	12000	76	3.04	36.5	2774	
1-1	D22	4380	76	3.04	13.3	1011	
2-1	D22	10000	76	3.04	30.4	2310	
2-2	D22	5950	76	3.04	18.1	1376	
3-1	D16	11440	107	1.56	17.8	1905	
3-2	D16	11440	107	1.56	17.8	1905	
4	D13	360	341	0.995	0.358	122	
							11403 kgf

	A	B	計
D22	—	7471	7471 kgf
D16	3810	—	3810 kgf
D13	122	—	122 kgf
計	3932	7471	11403 kgf
フレアー溶接			214 箇所 D16
ガス圧接			152 箇所 D22

下り線部	記号	径 (mm)	長さ (mm)	本数	単位重量 (kg/m)	本数×単位重量 (kg)	重量 (kg)	備 考
C1-1	D22	12000	76	3.04	36.5	2774		
1-1	D22	4380	76	3.04	13.3	1011		
2-1	D22	10000	76	3.04	30.4	2310		
2-2	D22	5950	76	3.04	18.1	1376		
3-1	D16	11440	107	1.56	17.8	1905		
3-2	D16	11440	107	1.56	17.8	1905		
4	D13	360	341	0.995	0.358	122		
							11403 kgf	

	A	B	計
D22	—	7471	7471 kgf
D16	3810	—	3810 kgf
D13	122	—	122 kgf
計	3932	7471	11403 kgf
フレアー溶接			214 箇所 D16
ガス圧接			152 箇所 D22

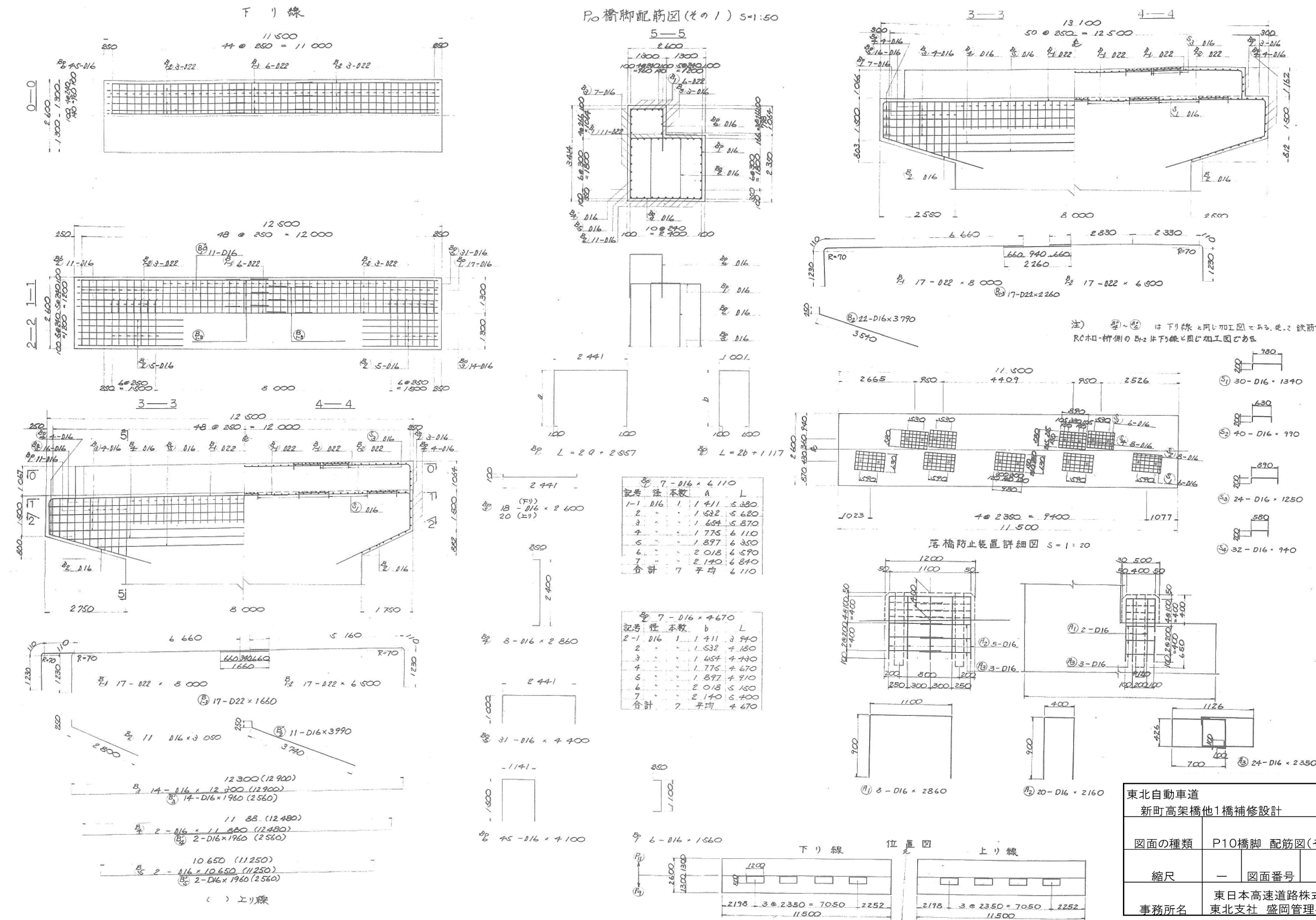
合 計	上り線	下り線	計	備 考
D22	B	7471	7471	14942 kgf
D16	A	3810	3810	7620 kgf
D13	A	122	122	244 kgf
計	11403	11403	22806 kgf	
フレアー溶接			214	428 箇所 D16
ガス圧接			152	304 箇所 D22

数量総括表

項 目	単位	上り線	下り線	計	備 考
コンクリート	m ³	89.05	89.05	178.10	B1-4 仕様=240kg/m ³
鉄筋処理工	m ²	340.20	340.20	680.40	
型 枠	m ²	372.17	372.17	744.34	
アンカー工	箇所	76	76	152	D22
鉄 筋	kgf	11403	11403	22806	
フレアー溶接	箇所	214	214	428	D16
ガス圧接	箇所	152	152	304	D22

東北自動車道			
新町高架橋他1橋補修設計			
図面の種類	P10橋脚 上り線(下り線) RC巻立て補強配筋図		
縮尺	—	図面番号	—
事務所名	東日本高速道路株式会社 東北支社 盛岡管理事務所		

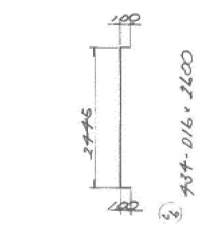
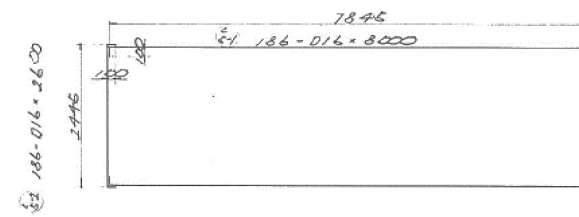
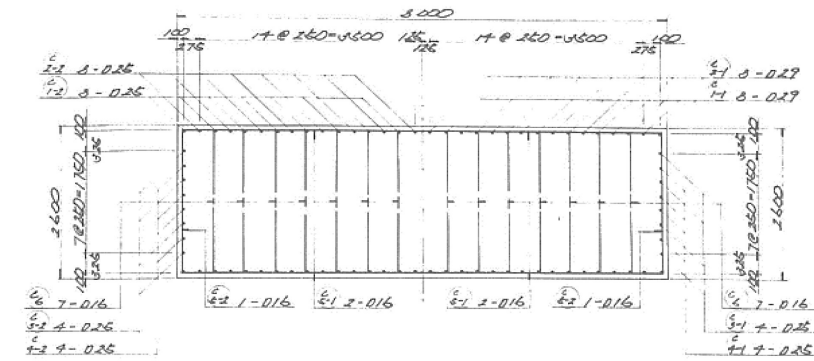
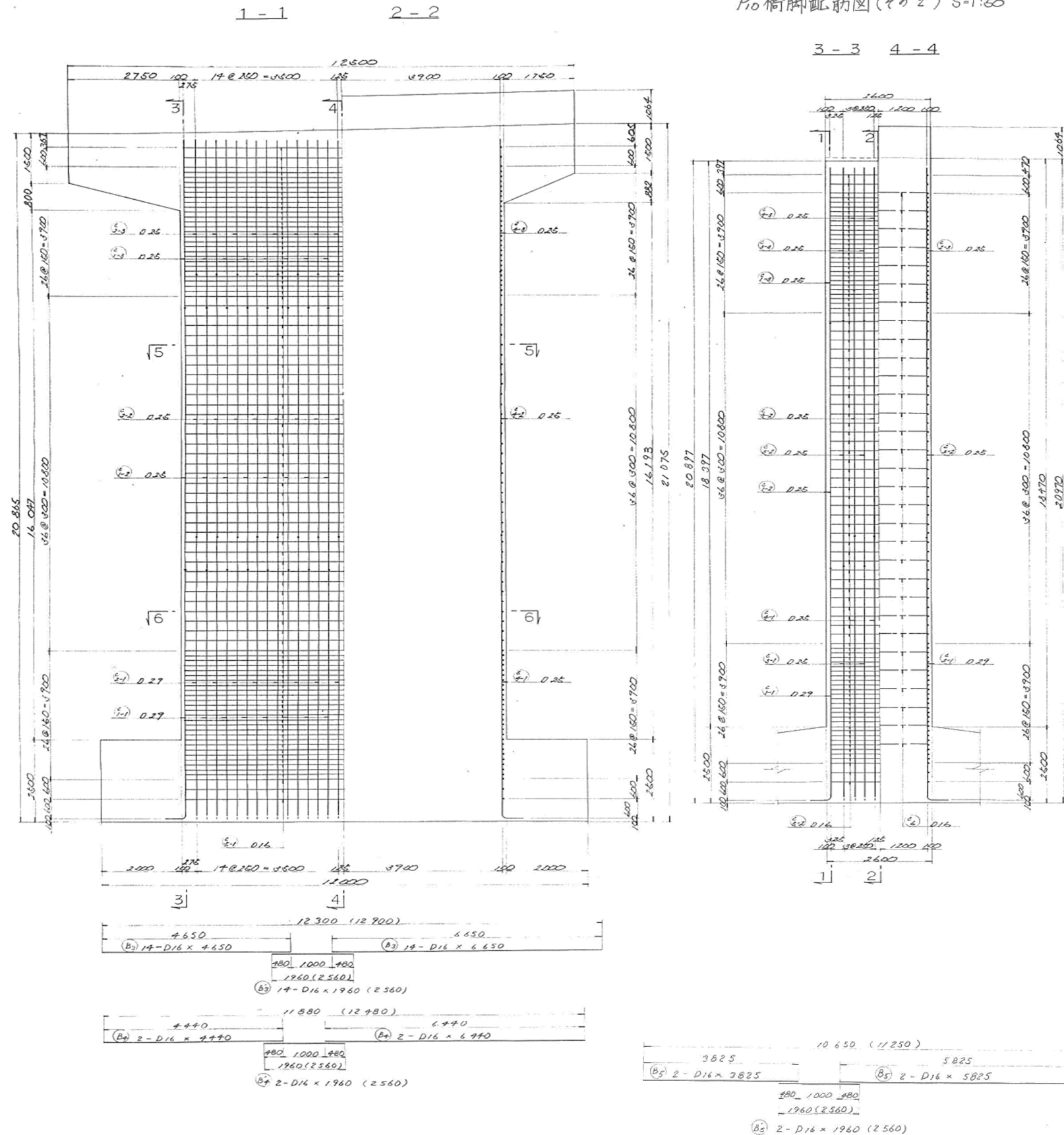
P10橋脚 配筋図(その1)



東北自動車道 新町高架橋他1橋補修設計			
図面の種類	P10橋脚 配筋図(その1)		
縮尺	—	図面番号	—
事務所名	東日本高速道路株式会社 東北支社 盛岡管理事務所		

P10橋脚 配筋図(その2)

P10橋脚配筋図(その2) S=1:50



下り線

上り線

記号	寸法	a	L
B ¹ -D16	1	1370	5297
2	1447	5451	
3	1524	5605	
4	1601	5759	
5	1678	5913	
6	1755	6067	
7	1832	6221	
8	1909	6375	
9	1986	6529	
10	2063	6683	
11	2140	6837	
計	11	平均	6067

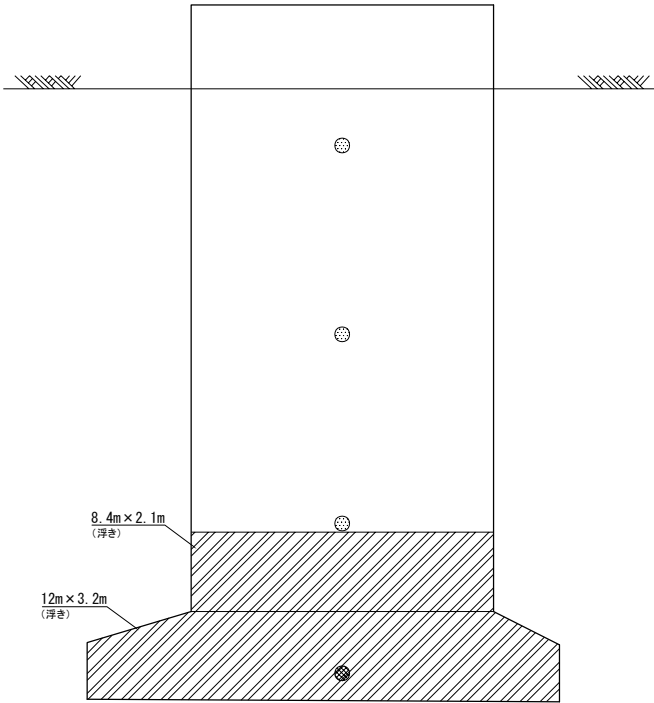
記号	寸法	b	L
B ² -D16	1	1370	3857
2	1447	4011	
3	1524	4165	
4	1601	4319	
5	1678	4473	
6	1755	4627	
7	1832	4781	
8	1909	4935	
9	1986	5089	
10	2063	5243	
11	2140	5397	
計	11	平均	4627

記号	寸法	a	L
B ³ -D16	2	1393	5343
2	1476	5509	
3	1559	5675	
4	1642	5841	
5	1725	6007	
6	1808	6173	
7	1891	6339	
8	1974	6505	
9	2057	6671	
10	2140	6837	
計	20	平均	6090

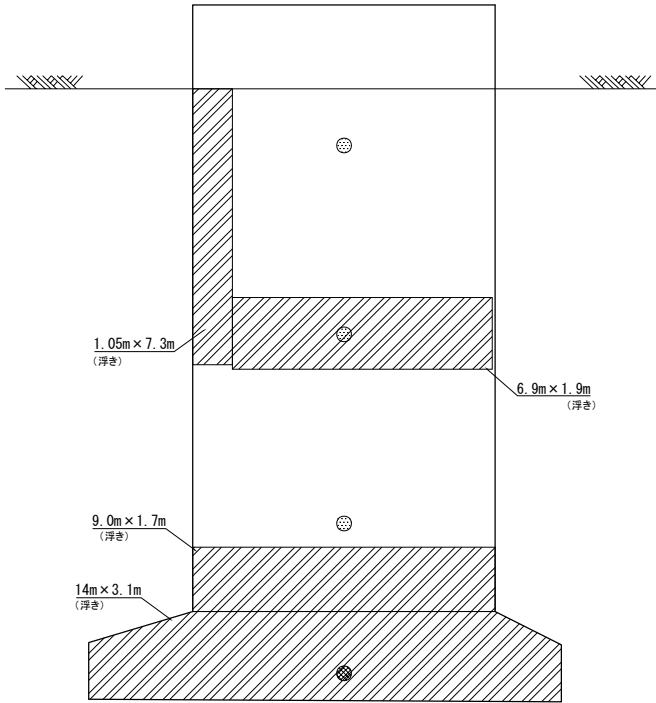
東北自動車道 新町高架橋他1橋補修設計			
図面の種類	P10橋脚 配筋図(その2)		
縮尺	—	図面番号	—
事務所名	東日本高速道路株式会社 東北支社 盛岡管理事務所		

(青森側)

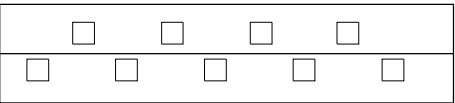
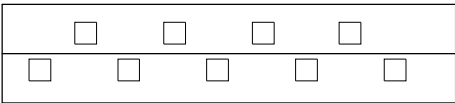
P10 下り線



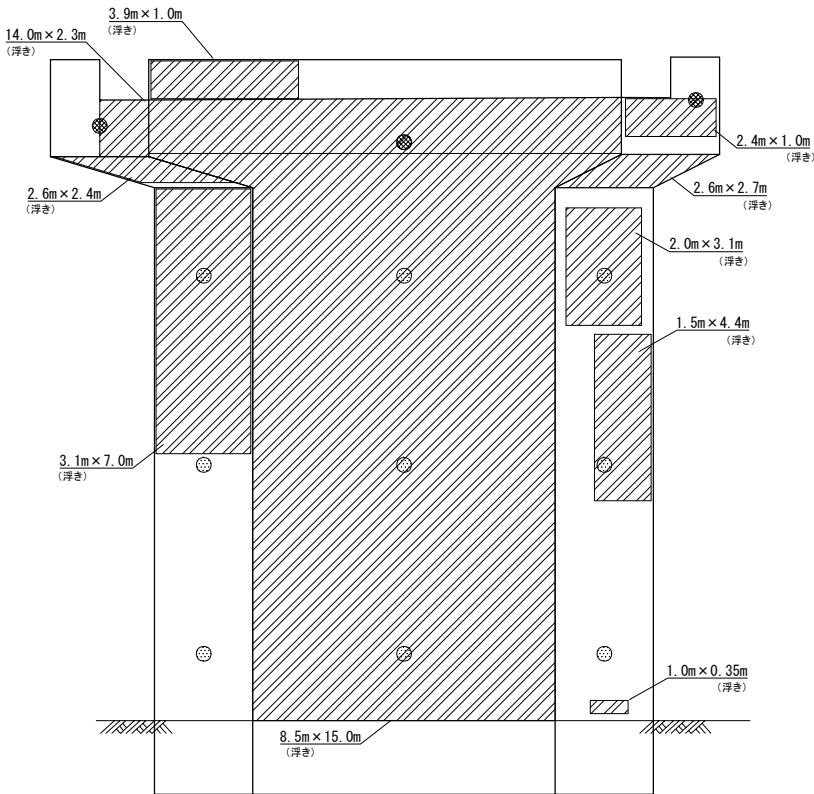
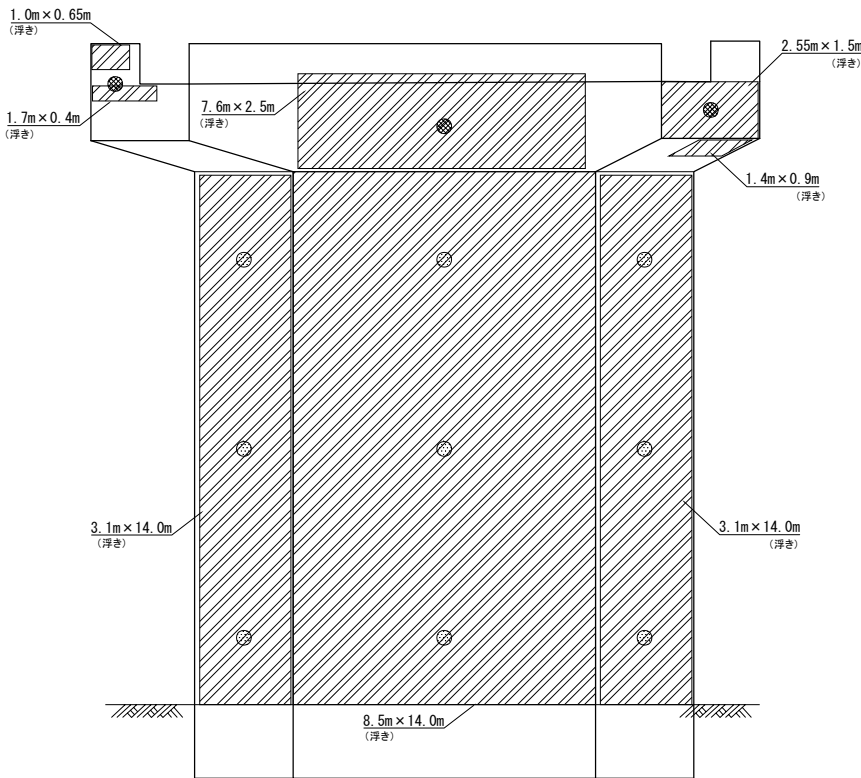
P10 上り線



※特記仕様書 1－5「資料の貸与」のとおり、全32箇所の塩分試験分析結果の貸与を予定している。

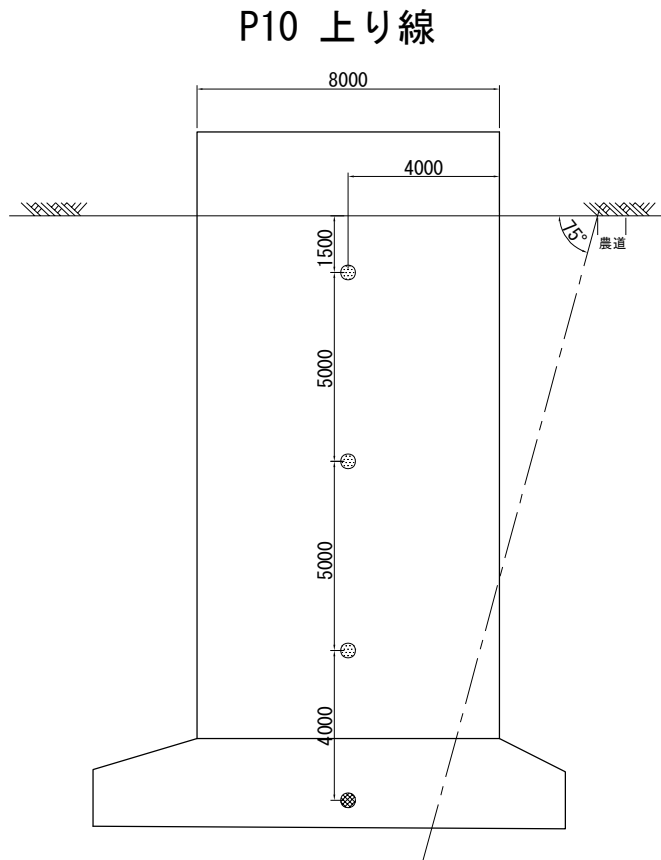
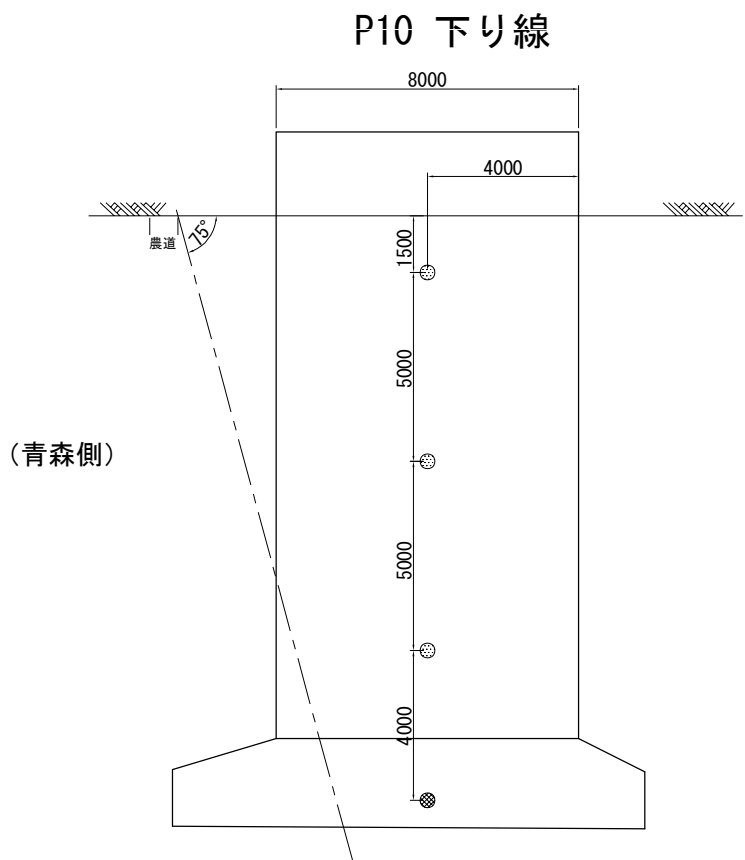


(東京側)

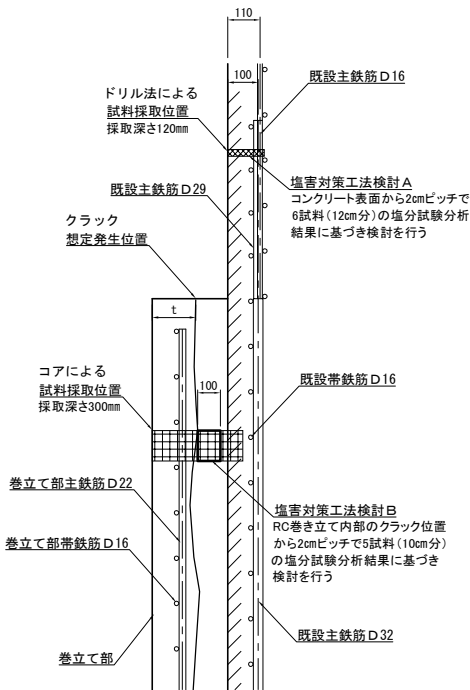


東北自動車道 新町高架橋他 1 橋補修設計			
図面の種類	損傷範囲図		
縮 尺	—	図面番号	—
事務所名	東日本高速道路株式会社 東北支社 盛岡管理事務所		

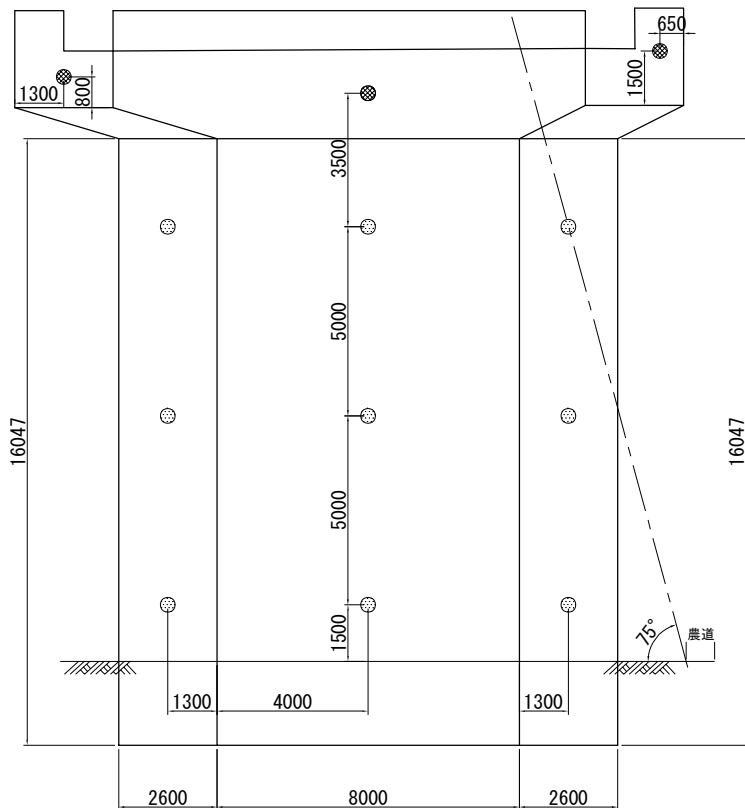
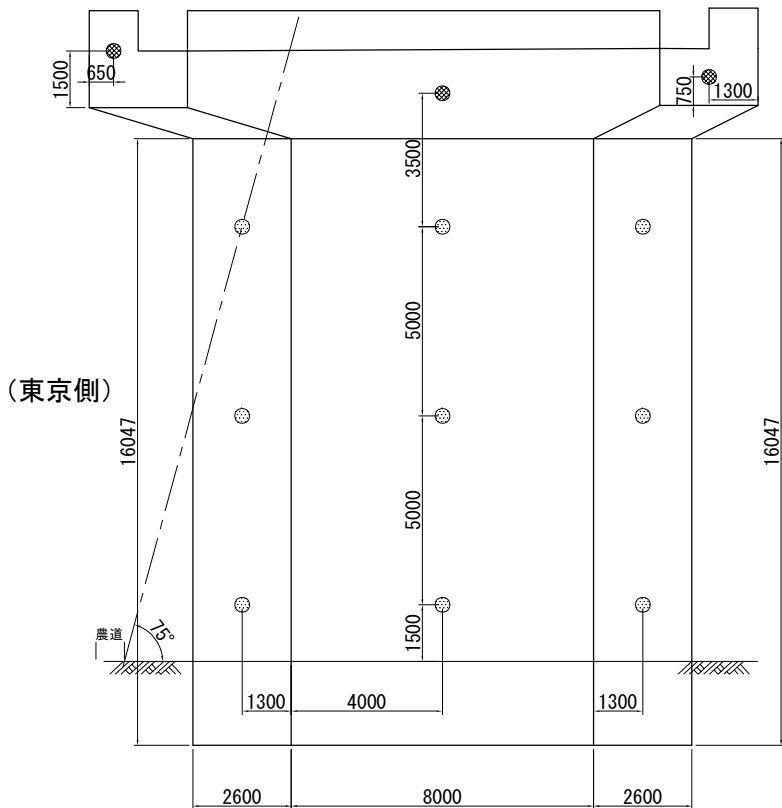
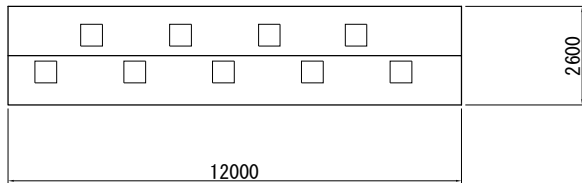
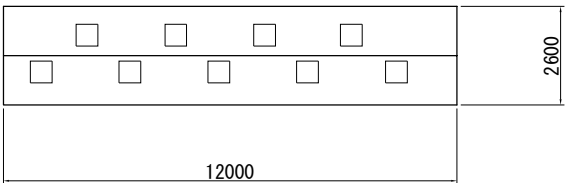
塩害対策工法検討 検討箇所位置図



断面図



※特記仕様書 1－5「資料の貸与」のとおり、全32箇所の塩分試験分析結果の貸与を予定している。

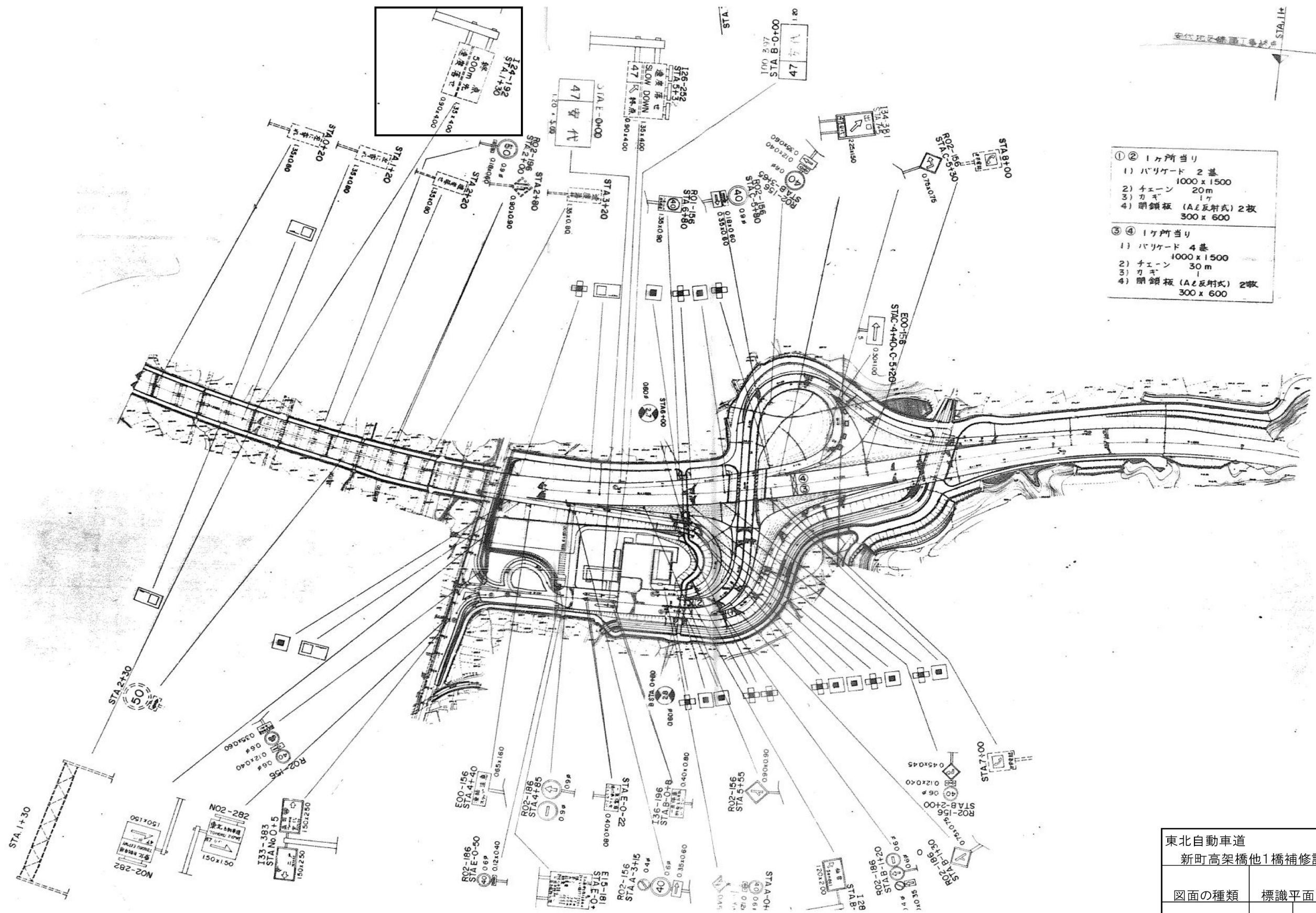


凡例

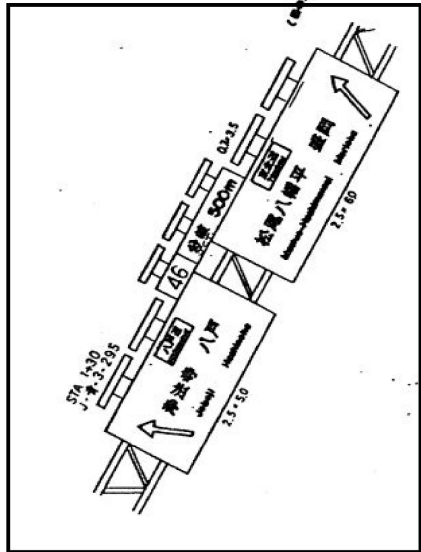
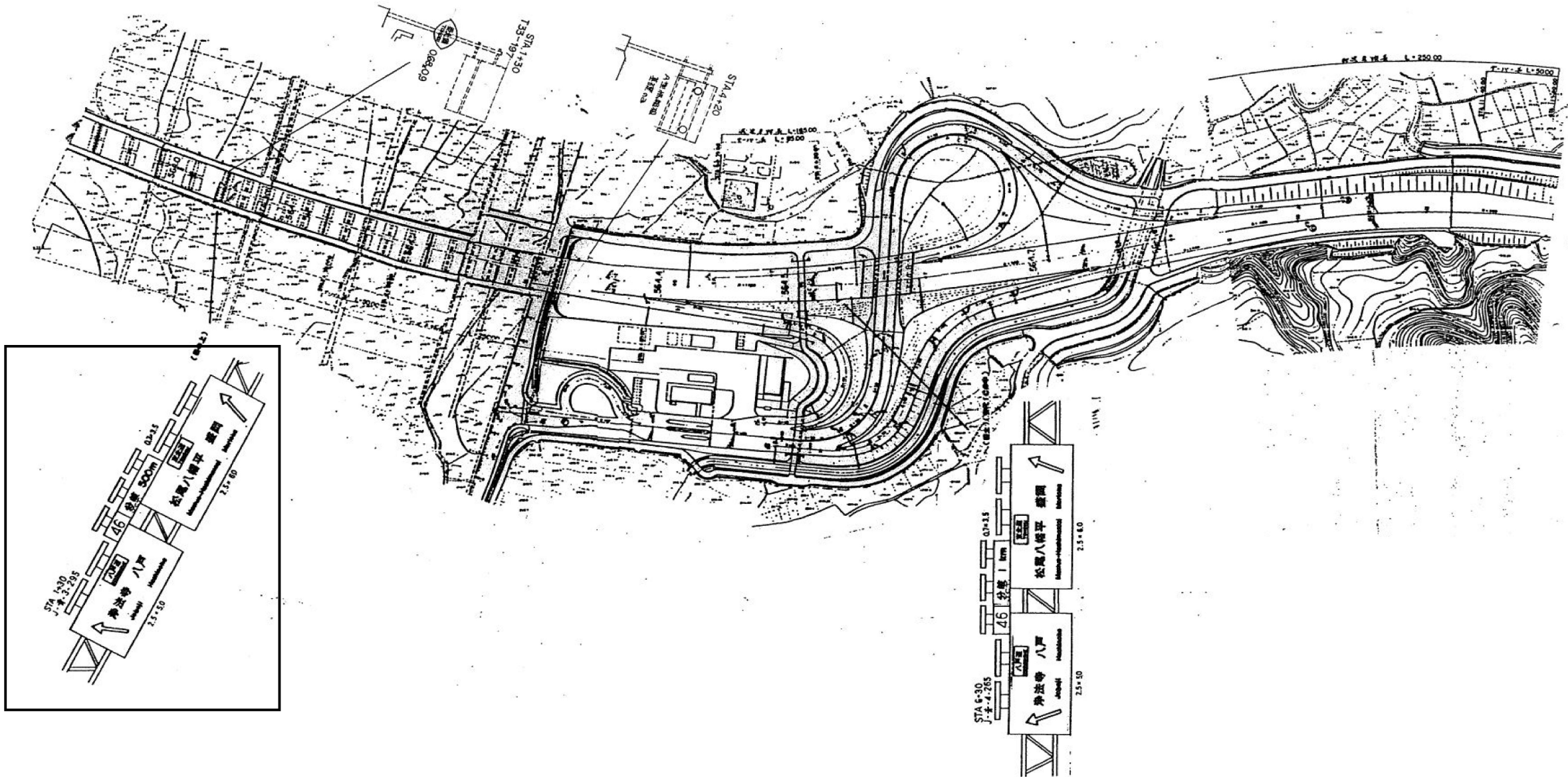
- : 塩害対策工法検討A
コンクリート表面から2cmピッチで6試料(12cm分)の塩分試験分析結果に基づき検討を行う
- : 塩害対策工法検討B
RC巻き立て内部のクラック位置から2cmピッチで5試料(10cm分)の塩分試験分析結果に基づき検討を行う

東北自動車道 新町高架橋他 1 橋補修設計			
図面の種類	塩害対策工法検討 検討箇所位置図		
縮 尺	—	図面番号	—
事務所名	東日本高速道路株式会社 東北支社 盛岡管理事務所		

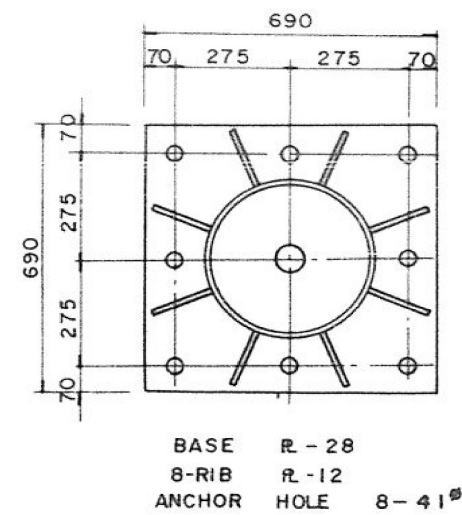
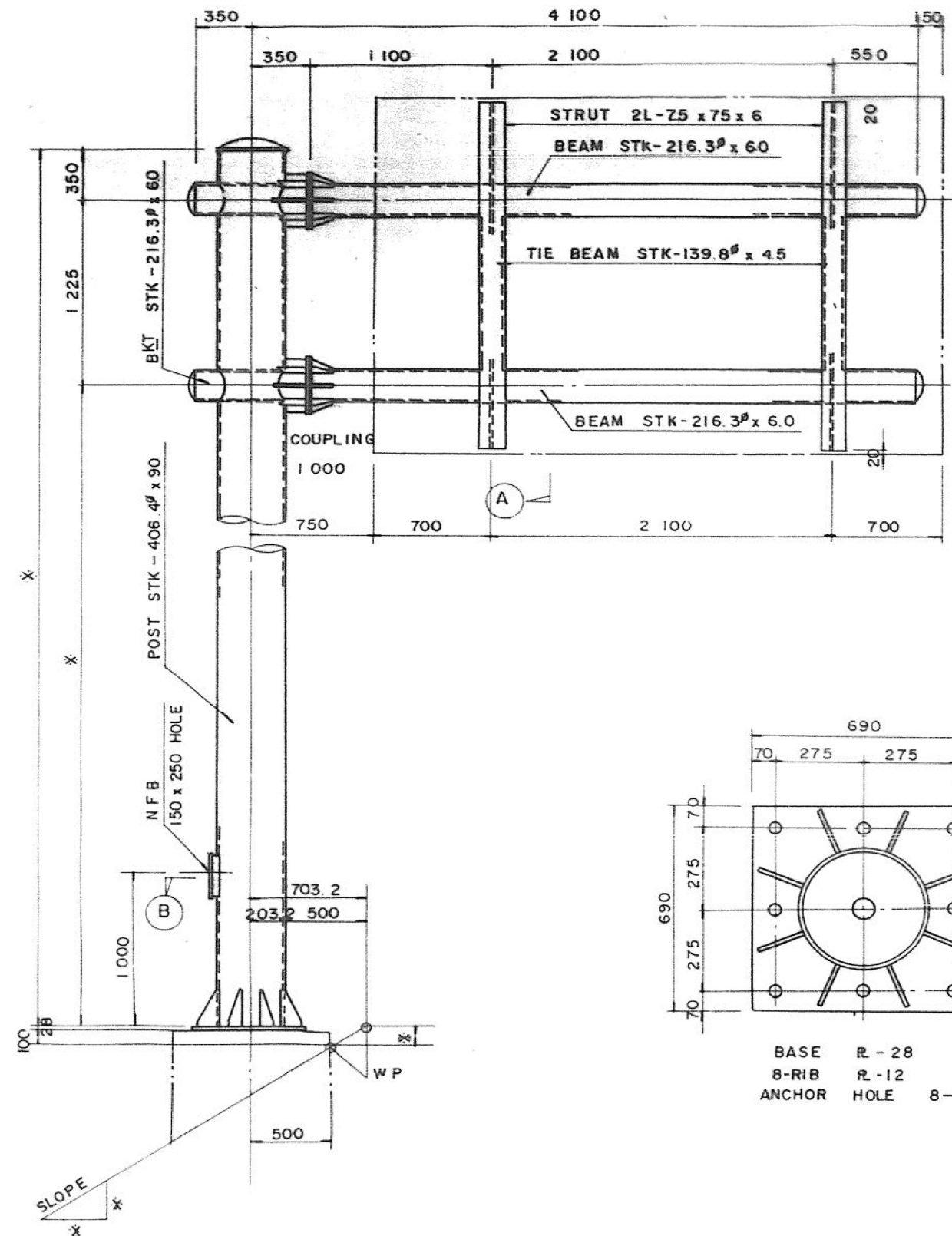
標識平面図(その1)



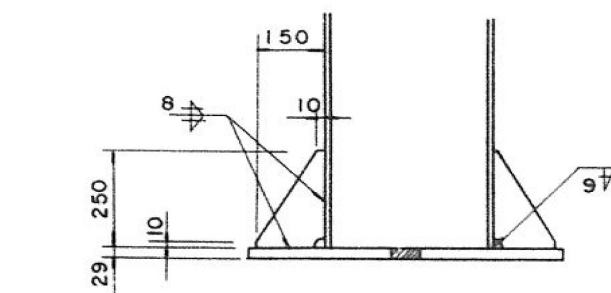
東北自動車道 新町高架橋他1橋補修設計			
図面の種類	標識平面図(その1)		
縮尺	—	図面番号	—
事務所名	東日本高速道路株式会社 東北支社 盛岡管理事務所		



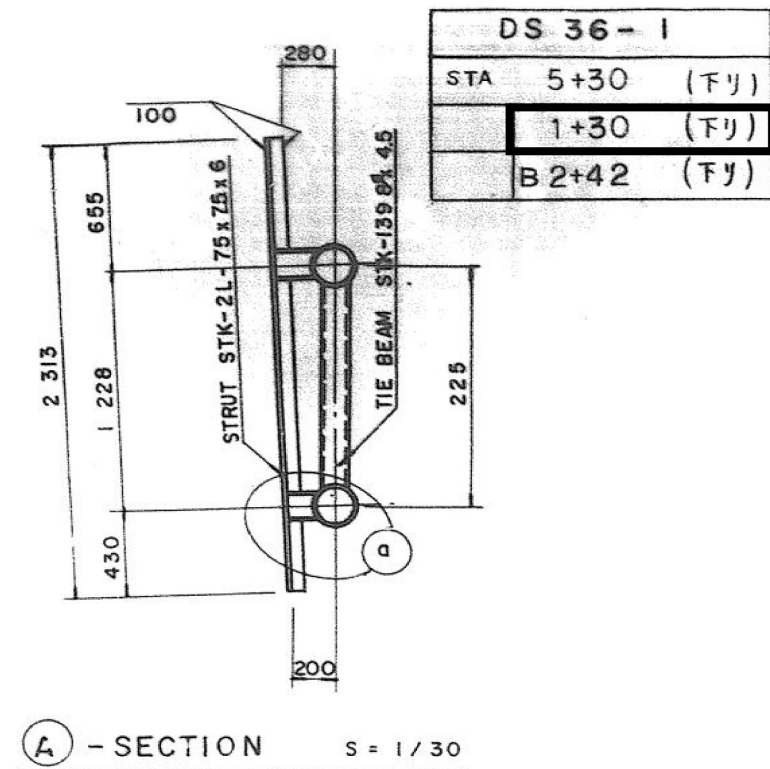
東北自動車道 新町高架橋他1橋補修設計			
図面の種類	標識平面図(その2)		
縮尺	—	図面番号	—
事務所名	東日本高速道路株式会社 東北支社 盛岡管理事務所		



65 ϕ HOLE



BASE DETAIL S = 1/15

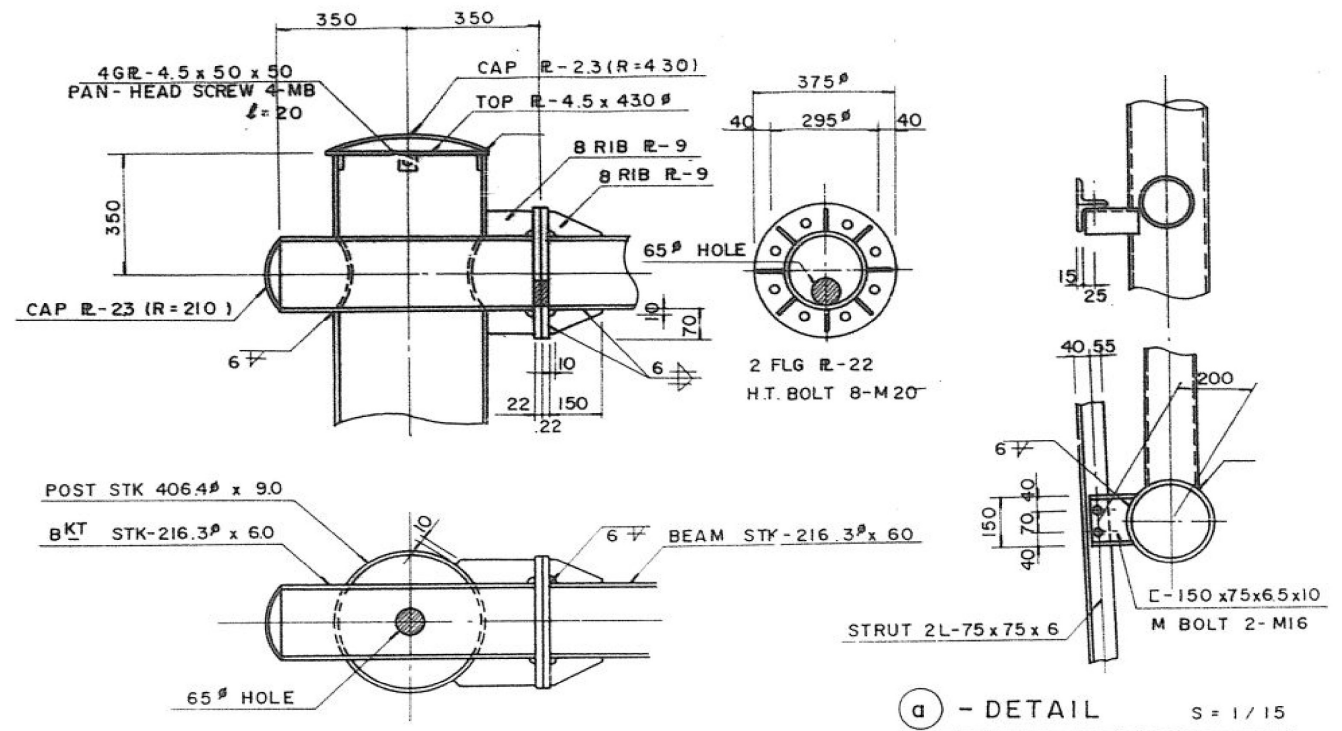


A - SECTION S = 1/30

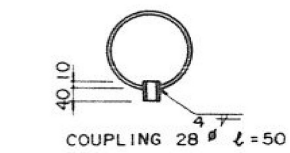
DS 36-1		
STA	5+30	(下リ)
	1+30	(下リ)
	B 2+42	(下リ)

※特記仕様書2-2-2「施工方法検討」においては、本図面に示す標識を考慮し応力照査等の検討を行うものとする。

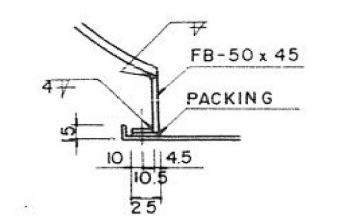
東北自動車道 新町高架橋他1橋補修設計			
図面の種類	標識構造図(その1)		
縮尺	—	図面番号	—
事務所名	東日本高速道路株式会社 東北支社 盛岡管理事務所		



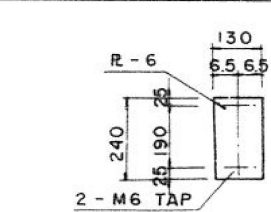
CAPITAL & BEAM JOINT DETAIL



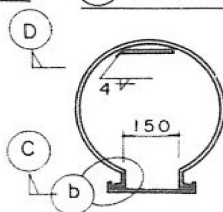
COUPLING DETAIL S = 1/15



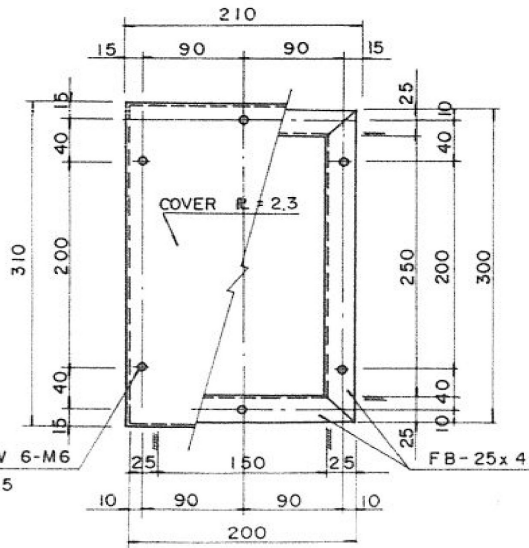
(b)-DETAIL S = 1/5



(D)-SECTION S = 1/15



(B)-SECTION S = 1/15



(C)-SECTION S = 1/5

DS 36-2

MATERIAL LIST					
KIND	DIMENSION	WEIGHT (K G)	NUM BER	TOTAL WEIGHT	NOTE
STK	406.4 x 90 x X	—	1	—	POST
R	28 x 690 x 690	104.65	1	104.5	BASE R
R	12 x 150 x 250	3.53	8	28.3	RIB R
R	4.5 x 430	5.13	1	5.1	TOP R
R	4.5 x 50 x 50	0.09	4	0.4	G R
R	2.3 x 450	2.83	1	2.8	CAP R
STK	216.3 x 6.0 x 678	21.09	2	42.2	BKT
R	2.3 x 220	0.67	2	1.3	CAP R
R	22 x 375	19.07	2	38	PLG R
R	9 x 70 x 230	1.40	16	18.2	RIB R
FB	50 x 4.5 x 820	1.45	1	1.5	NFB
FB	25 x 4.5 x 300	0.26	2	0.5	NFB
FB	25 x 4.5 x 200	0.18	2	0.4	NFB
R	2.3 x 240 x 340	1.47	1	1.5	NFB
R	6 x 130 x 240	1.47	1	1.5	NFB
PACKING	3.0 x 25 x 1000	—	1	—	NFB
STK	216.3 x 6.0 x 3.728	115.94	2	231.9	BEAM
R	2.3 x 220	0.67	2	1.3	CAP R
R	22 x 375	19.07	2	38.1	FLG R
R	9 x 70 x 150	0.74	16	11.9	RIB R
STK	139.8 x 4.5 x 1060	15.90	2	31.8	TIE BEAM
L	75 x 75 x 6.5 x 2.313	15.84	4	63.4	STRUT
C	150 x 75 x 6.5 x 10 x 150	2.79	2	5.6	PIECE
C	150 x 75 x 6.5 x 10 x 230	4.28	2	8.6	PIECE
COUPLING	28 x 50	—	1	—	FOR CONDUIT TUBE
H.T. BOLT	M20 G = 4.5	—	16	—	BEAM
M BOLT	M16 G = 2.0	—	8	—	STRUT
PAN-HEAD SCREW	M 8 l = 20	—	4	—	TOP R
PAN-HEAD SCREW	M 6 (SUS) l = 15	—	6	—	NFB

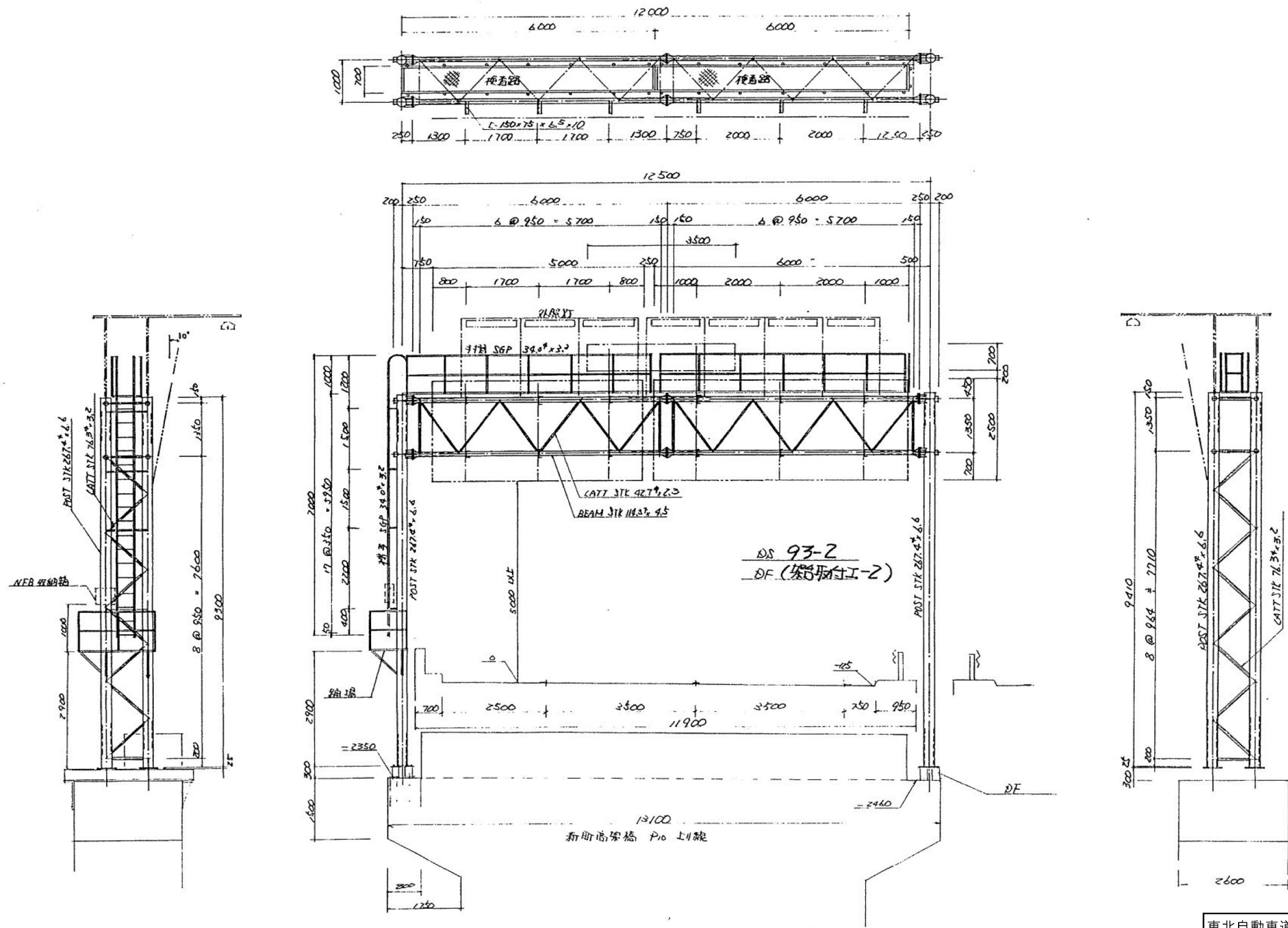
注 意

- (1) X印寸法は一般図に依る。
- (2) マーラップは全て R=25とする。
- (3) キャップ・フレッタのRは曲率半径を示す。
- (4) ●印65 HOLE はFRにのみ孔。
- (5) カップ・リングは内ネジ式 (JIS C8)。
- (6) パッキングはクロロブレンダムシート。

※特記仕様書2-2-2「施工方法検討」においては、本図面に示す標識を考慮し応力照査等の検討を行うものとする。

東北自動車道 新町高架橋他1橋補修設計			
図面の種類	標識構造図(その2)		
縮尺	—	図面番号	—
事務所名	東日本高速道路株式会社 東北支社 盛岡管理事務所		

標識構造図(その3)



※特記仕様書2-2-2「施工方法検討」においては、本図面に示す標識を考慮し応力照査等の検討を行うものとする。

東北自動車道 新町高架橋他1橋補修設計			
図面の種類	標識構造図(その3)		
縮尺	—	図面番号	—
事務所名	東日本高速道路株式会社 東北支社 盛岡管理事務所		

標識構造図(その4)

使用箇所	種別	断面・寸法 (MM)	長さ (M)	単位重量 (KG)	1個分重量 (KG)	数量	重量 (KG)	備 考 (材 質)
標識杆	STK	267.9 [#] ×6.6	9.058	42.90	384.06	2	768.12	注
	"	"	9.168	42.90	388.72	2	777.44	"
	"	114.3 [#] ×4.5	6.000	12.20	73.20	8	585.60	梁
	"	"	7.7	12.20	93.8	8	750.4	"
	"	"	11.3	12.20	138.6	8	1108.8	"
	"	76.3 [#] ×3.2	7.44	5.77	42.7	3	128.1	材ナス
	"	"	1.112	5.77	6.42	8	51.36	"
	"	"	7.44	5.77	42.7	3	128.1	"
	"	"	1.122	5.77	6.47	8	51.76	"
	"	60.5 [#] ×3.2	9.6	4.52	43.3	1	43.3	NFB取付
	"	42.7 [#] ×2.3	8.94	2.29	20.5	8	164.0	梁ナス
	"	"	1.265	2.29	2.90	24	69.6	"
	"	"	1.244	2.29	2.83	24	67.9	"
	"	"	1.537	2.29	3.52	8	28.16	"
	RC	25×460×460		196.20	41.52	4	166.08	ベース
	"	16-255 [#]		12.56	6.16	8	49.28	フランジ
	"	16-255 [#]		12.56	6.16	16	98.56	"
	"	9×85×150		70.65	0.90	16	14.40	柱ナス
	"	9×60×234		70.65	0.99	48	47.52	梁ナス
	"	9×60×100		70.65	0.42	96	38.64	"
	"	6×100×120		47.10	0.57	1	0.57	"
	"	6×150×100		47.10	0.71	1	0.71	NFB取付
	"	4.5×290 [#]		35.32	2.33	4	9.32	柱ナス
	"	4.5×50×50		35.32	0.09	16	1.42	"
	"	4.5×30×50		35.32	0.05	16	0.80	梁 "
	"	23×300 [#]		18.06	1.28	4	5.12	柱 "
	"	23×120 [#]		18.06	0.20	8	1.60	梁 "
	"	23×160 [#]		18.06	0.36	1	0.36	NFB "
	C	150×7.5×6.5×10	4.31	18.60	8.02	6	48.12	取付板
	"	"	1.83	18.60	3.59	6	21.54	"
	FRP	80×80×5×8	3.360			6		
	FRP	25 [#] ×50				1		
	BOLT	M16×70				72		F6T
		M16×50				24		
		M8×20				32		SVS
		M6×20				4		"

使用箇所	種別	断面・寸法 (MM)	長さ (M)	単位重量 (KG)	1個分重量 (KG)	数量	重量 (KG)	備 考 (材 質)
点検口場	STK	340 [#] ×3.2	5.800	2.43	14.09	8	112.72	ナス
	"	"	1.650	2.43	4.01	2	8.02	おとり場
	"	"	1.000	2.43	2.43	35	85.05	ナス
	"	"	800	2.43	2.19	2	4.38	おとり場
	"	"	500	2.43	1.46	2	2.92	"
	RC	6×50×140		47.10	0.33	55	11.55	ナス取付
	C	150×75×65×10	6.30	18.6	11.72	2	23.44	おとり場
	"	"	3.30	18.6	6.14	1	6.14	"
	"	100×50×5×75	1.250	8.36	11.70	9	105.30	取付金材
	L	50×50×6	6.000	4.43	26.58	4	53.16	" 材ナス
	"	"	1.650	4.43	7.31	1	7.31	おとり場
	"	"	1.350	4.43	5.98	1	5.98	"
	"	"	700	4.43	3.10	4	12.40	取付 "
	"	"	600	4.43	2.66	1	2.66	おとり場 "
	"	"	1.000	4.43	4.43	4	17.72	取付金材
	FB	50×6	500	2.36	1.18	2	2.36	おとり場
	"	50×6	500	2.36	1.41	4	5.64	取付金材
	RB	16 [#]	400	1.58	0.63	18	11.34	補子
	XGII	700×6000		14.5	60.90	2	121.80	通管
	"	600×1350		14.5	11.75	1	11.75	"
	"	300×900		14.5	3.92	1	3.92	"
	UBolt	M12×114 [#]				18		
	BOLT	M12×40				104		
	STK	34.0×3.2	500	2.43	1.22	2	2.44	ナス
	"	"	7.428	2.43	18.05	2	36.10	梯子
	"	"	200	2.43	0.49	8	3.92	"
	L	50×50×6	900	4.43	3.99	1	3.99	おとり場
	"	"	300	4.43	1.33	2	2.66	"
	RC	12×100×300		94.20	2.83	3	8.49	

※特記仕様書2-2-2「施工方法検討」においては、本図面に示す標識を考慮し応力照査等の検討を行うものとする。

東北自動車道 新町高架橋他1橋補修設計			
図面の種類	標識構造図(その4)		
縮尺	—	図面番号	—
事務所名	東日本高速道路株式会社 東北支社 盛岡管理事務所		